

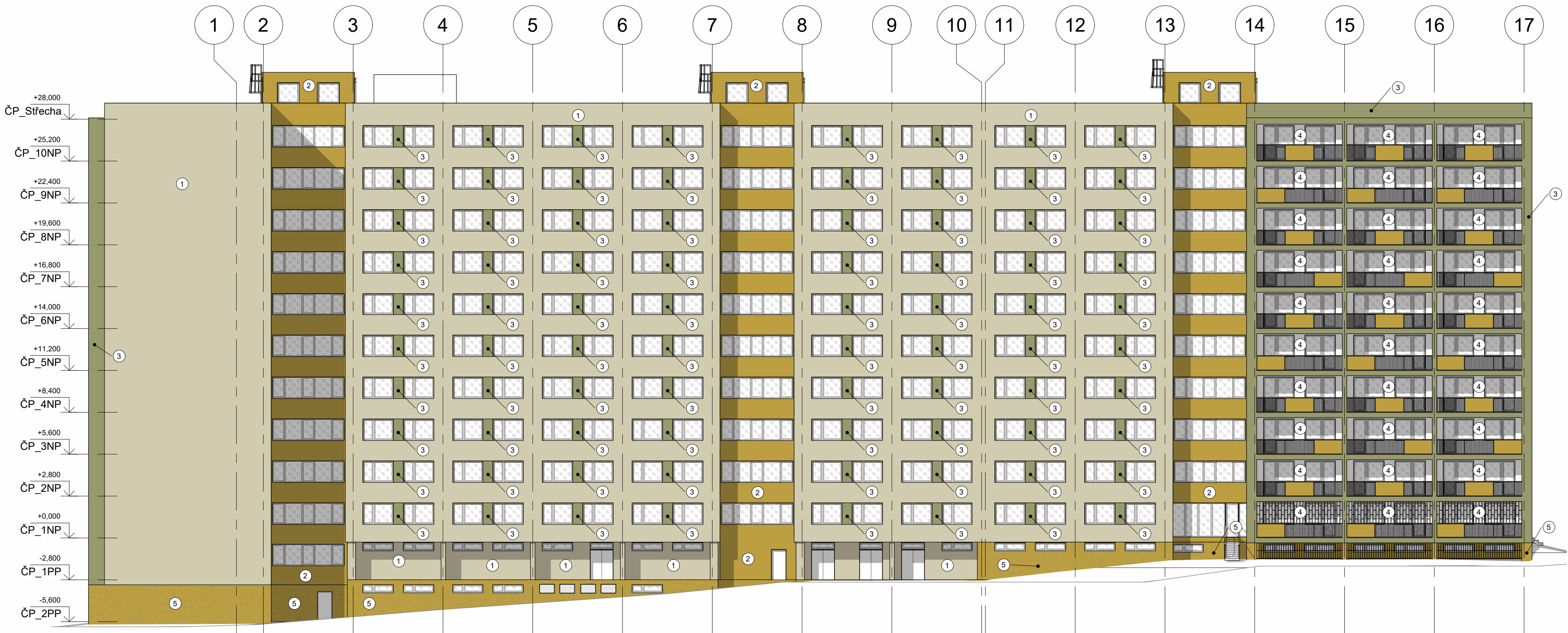
ZÁPADNÍ POHLED



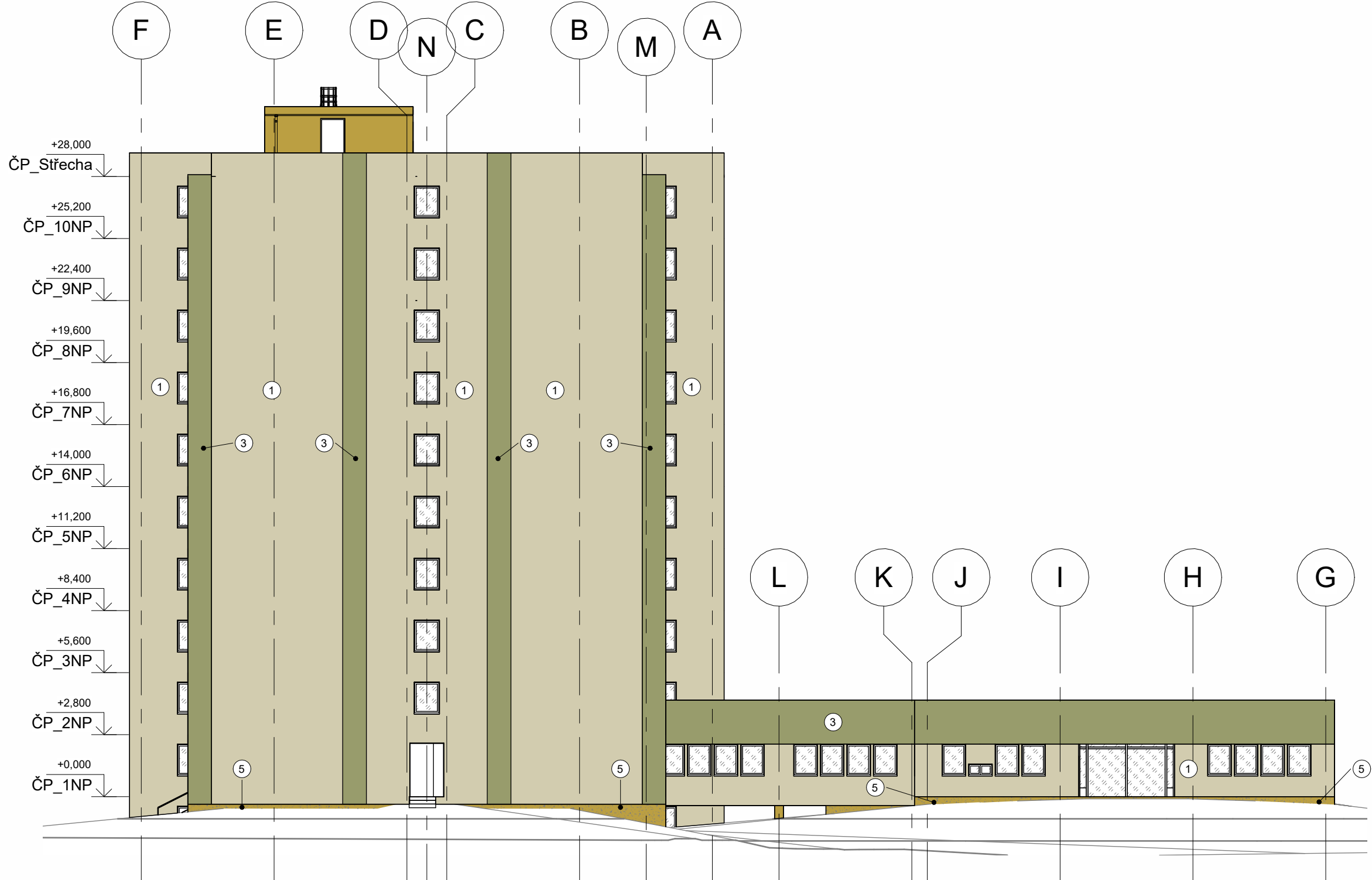
JIŽNÍ POHLED



VÝCHODNÍ POHLED



SEVERNÍ POHLED



LEGENDA MATERIÁLŮ:

- 1 Fasádní omítka - odstín NCS 1304-Y36R (RGB 219,204,175)
- 2 Fasádní omítka - odstín NCS 2538-Y02R (RGB 187,159,066)
- 3 Fasádní omítka - odstín NCS 3316-G67Y (RGB 152,156,108)
- 4 Fasádní omítka osvětlení, lodžie - odstín NCS 0701-Y31R (RGB 255,255,255)
- 5 Soklová omítka - odstín NCS 2538-Y02R (RGB 187,159,066)

±0,000 = 306,100 m n. m. Bpv

OZN. REVIZE	PŘEDMĚT REVIZE	DATUM	ZPRACOVAL

<div>RAFAPO</div> <div>architektonická a inženýrská kancelář</div> <div>RAFAPO s.r.o. Na Dvorském nám. 508/1, 100 00, Praha 6</div>		Kreslil Ing. arch. Michal Talabálka	Kontroloval Ing. Tomáš Novotný Ing. Filip Šrál	Autorizační razítko
Investor Vysoká škola ekonomická v Praze náměstí Winstona Churchilla 1938/4, Žižkov, 13000 Praha 3				
Místo stavby Město/Obec Praha [554782] - Kunratice				
Název akce ZATEPLENÍ OBJEKTU A VÝMĚNA OTVORŮ OBJEKTU KOLEJE BLANICE				
Dílicí část akce			Stupeň Datum 09/2022	DSP 2022-VSE011
Profese BAREVNÉ ŘEŠENÍ			Zakázka č. Formáty A4 3	
Název výkresu POHLEDY			Výkres č. B01	Měřítko 1:200