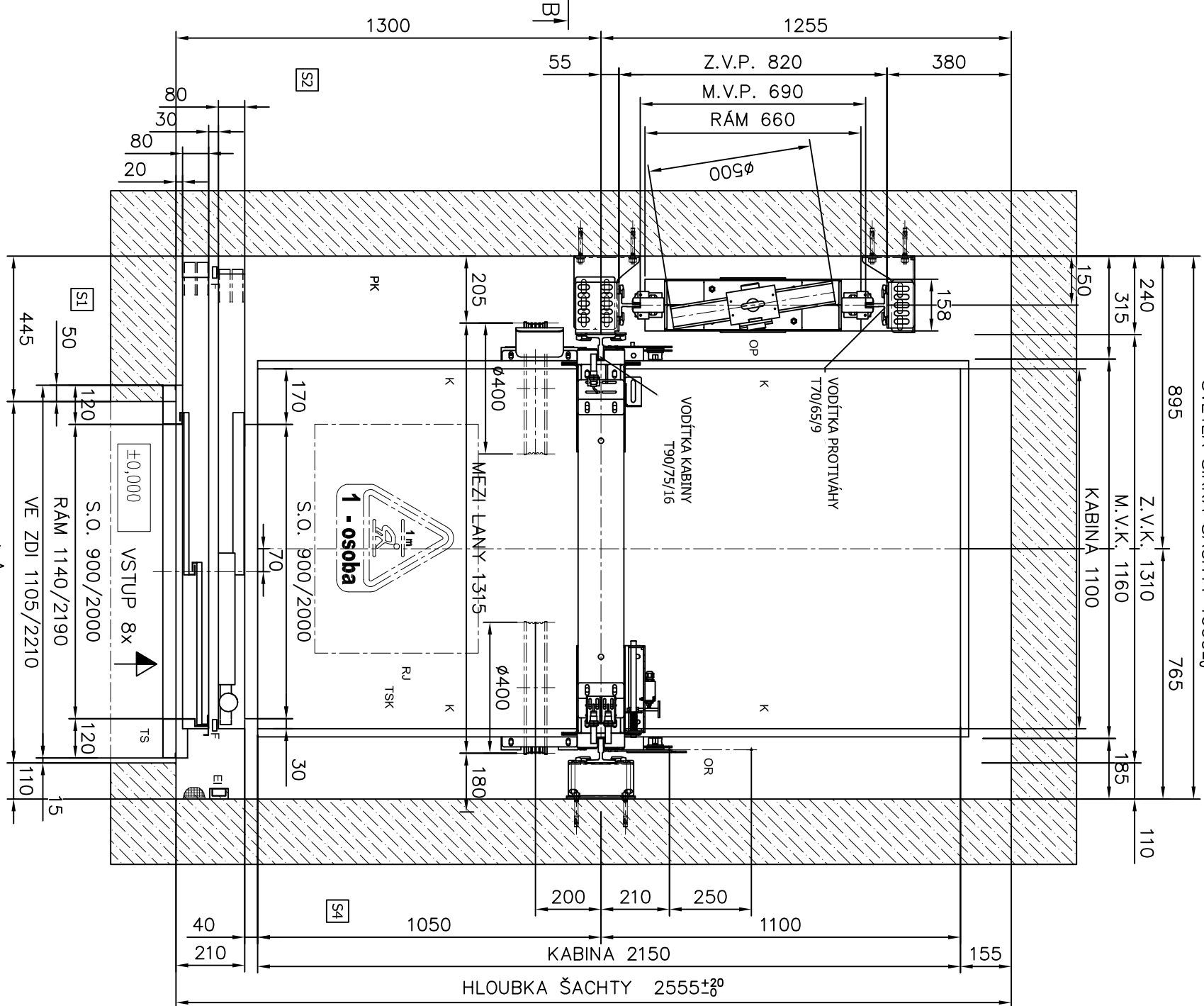


PŮDORYS ŠACHTY

ŘEZ C-C

M 1:20



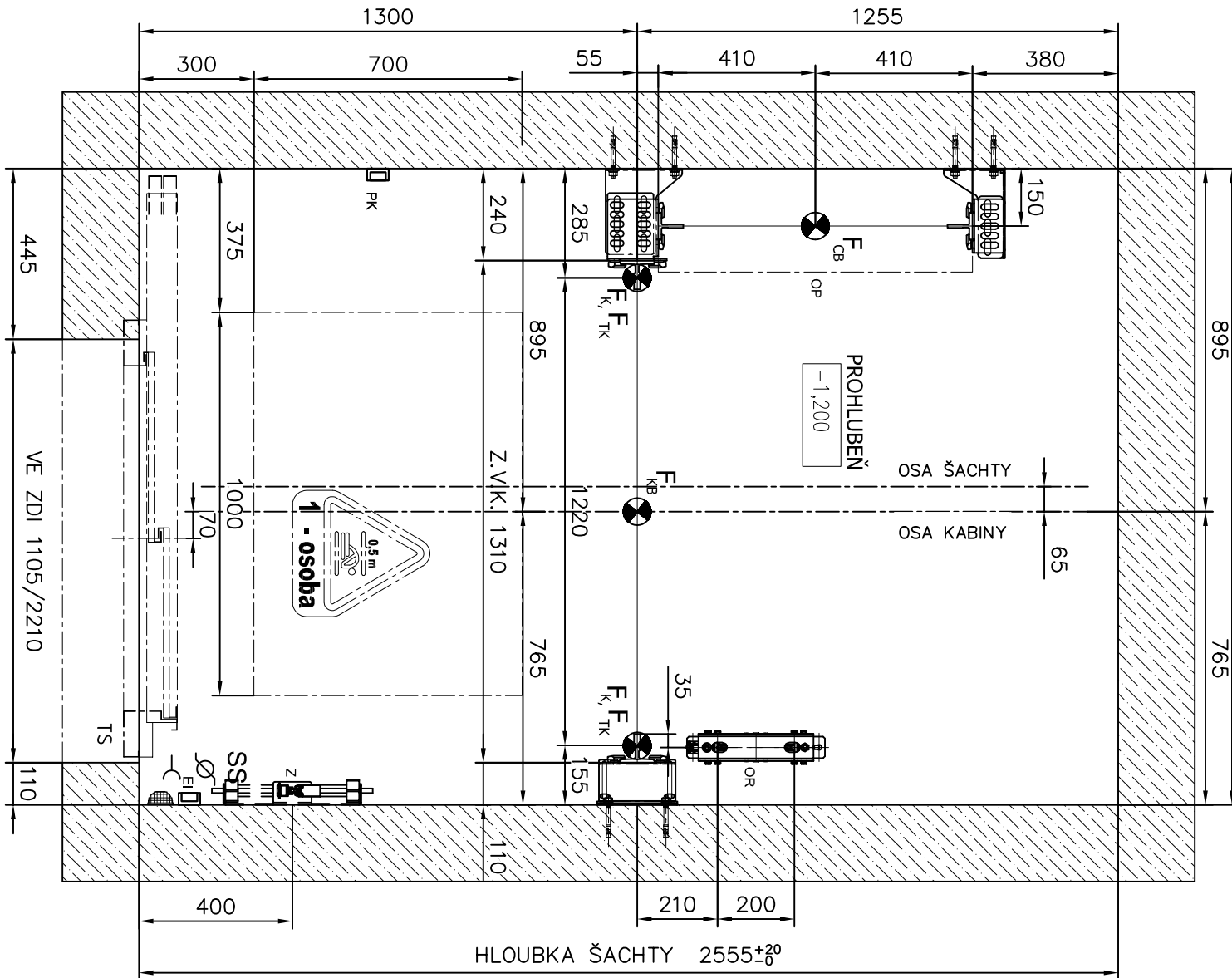
PROHLUBEŇ ŠACHTY

ŘEZ D-D

M 1:16

(PŮSOBÍ SILY NA DNO PROHLUBNĚ)

SVĚTLÁ ŠÍŘKA ŠACHTY 1660±80



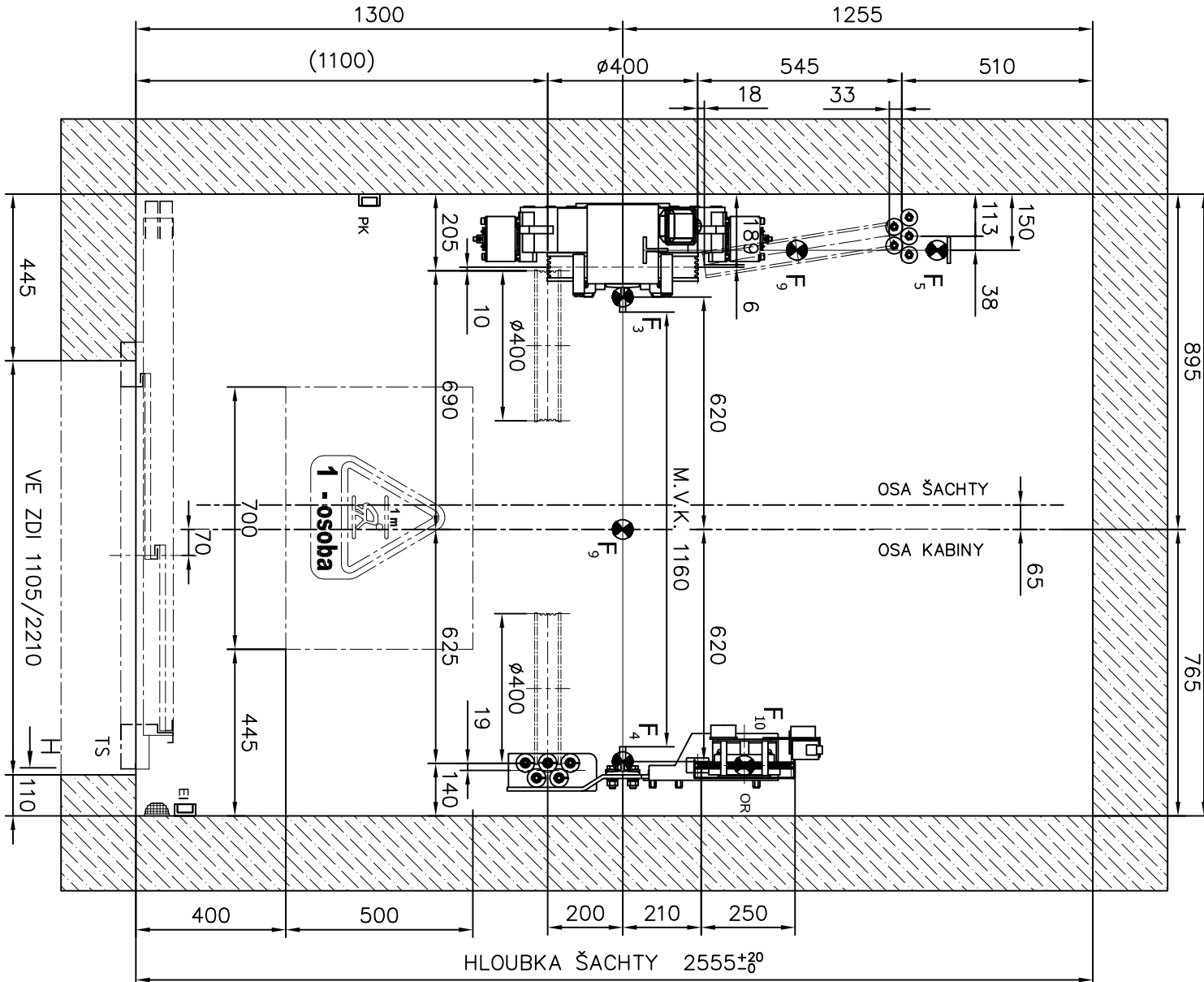
HLAVA ŠACHTY

ŘEZ E-E

M 1:16

(MONTÁŽNÍ OKA – POLOHA) H

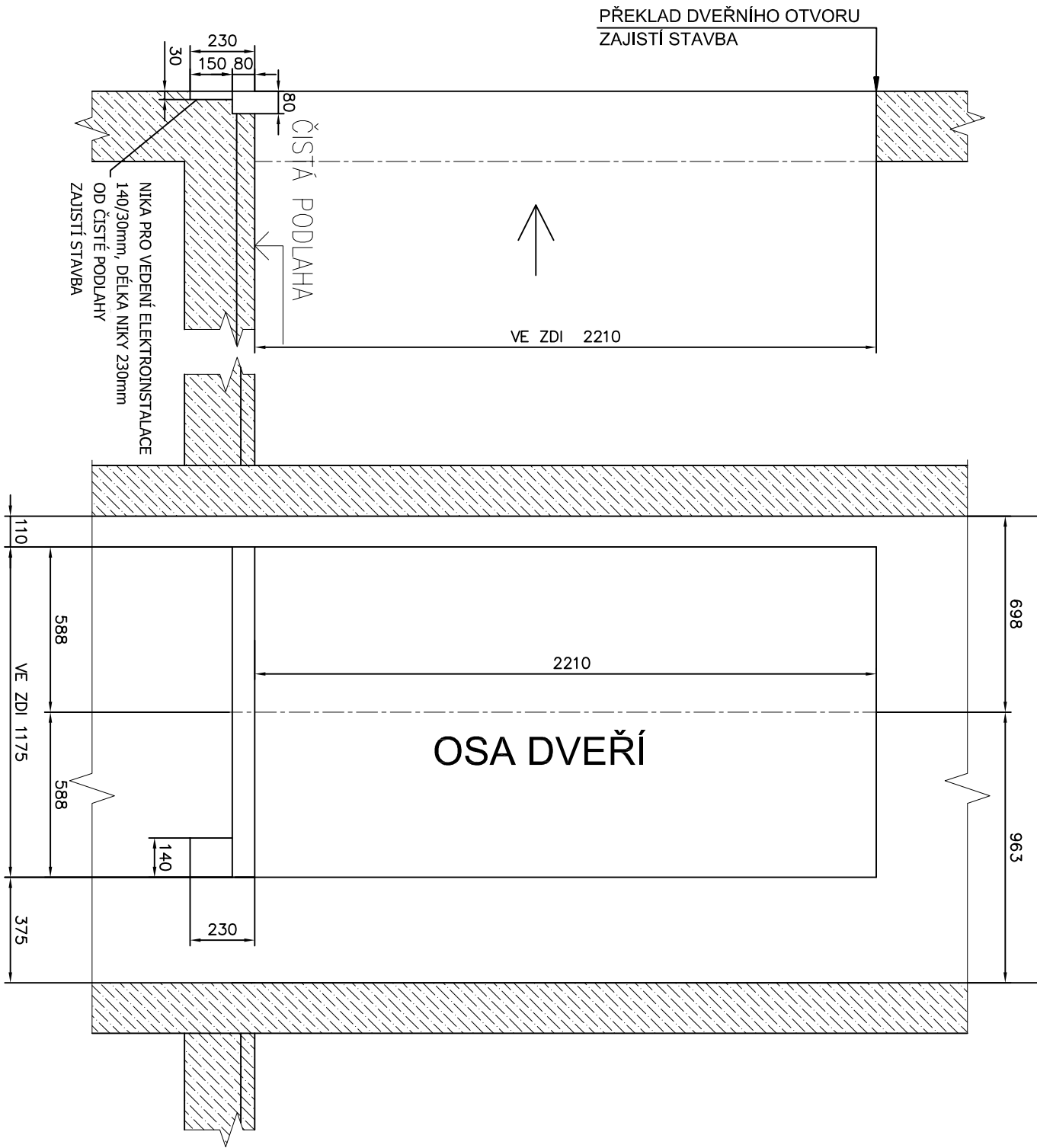
SVĚTLÁ ŠÍŘKA ŠACHTY 1660±80



DVEŘNÍ OTVOR – SPODNÍ STANICE "4"

(POHLED ZE ŠACHTY) M 1:20

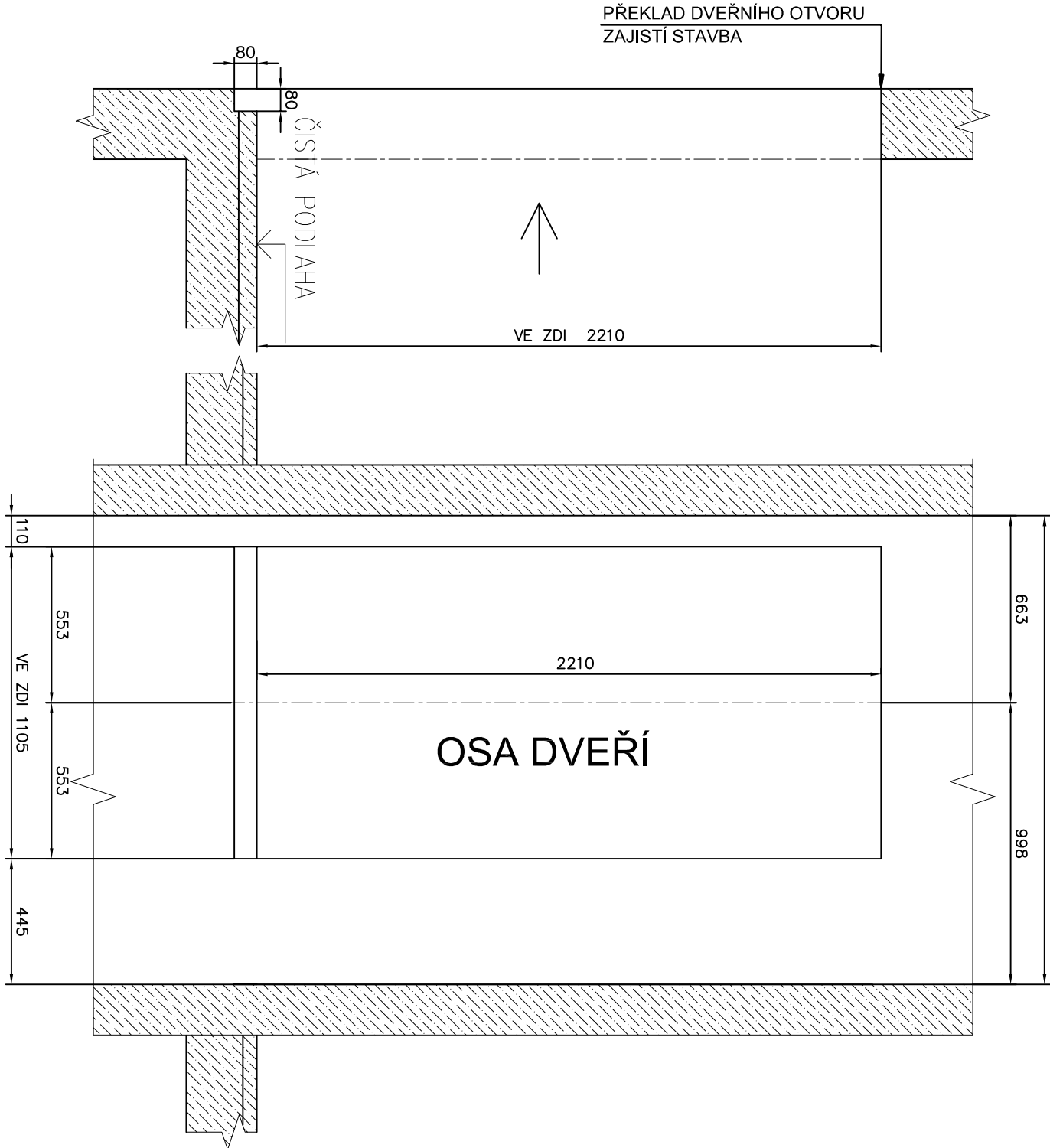
S.S.S. 1660



DVEŘNÍ OTVOR – SPODNÍ STANICE "–1,0,1,2,3"

(POHLED ZE ŠACHTY) M 1:20

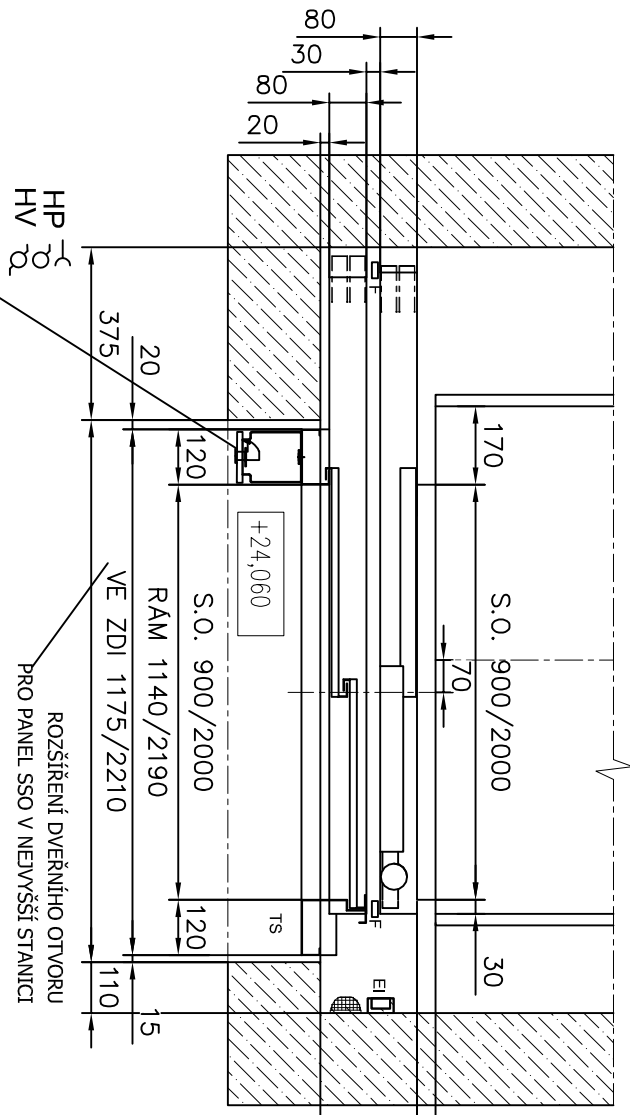
S.S.S. 1660



UMÍSTĚNÍ PANELU SSO

ŘEZ F-F

M 1:20

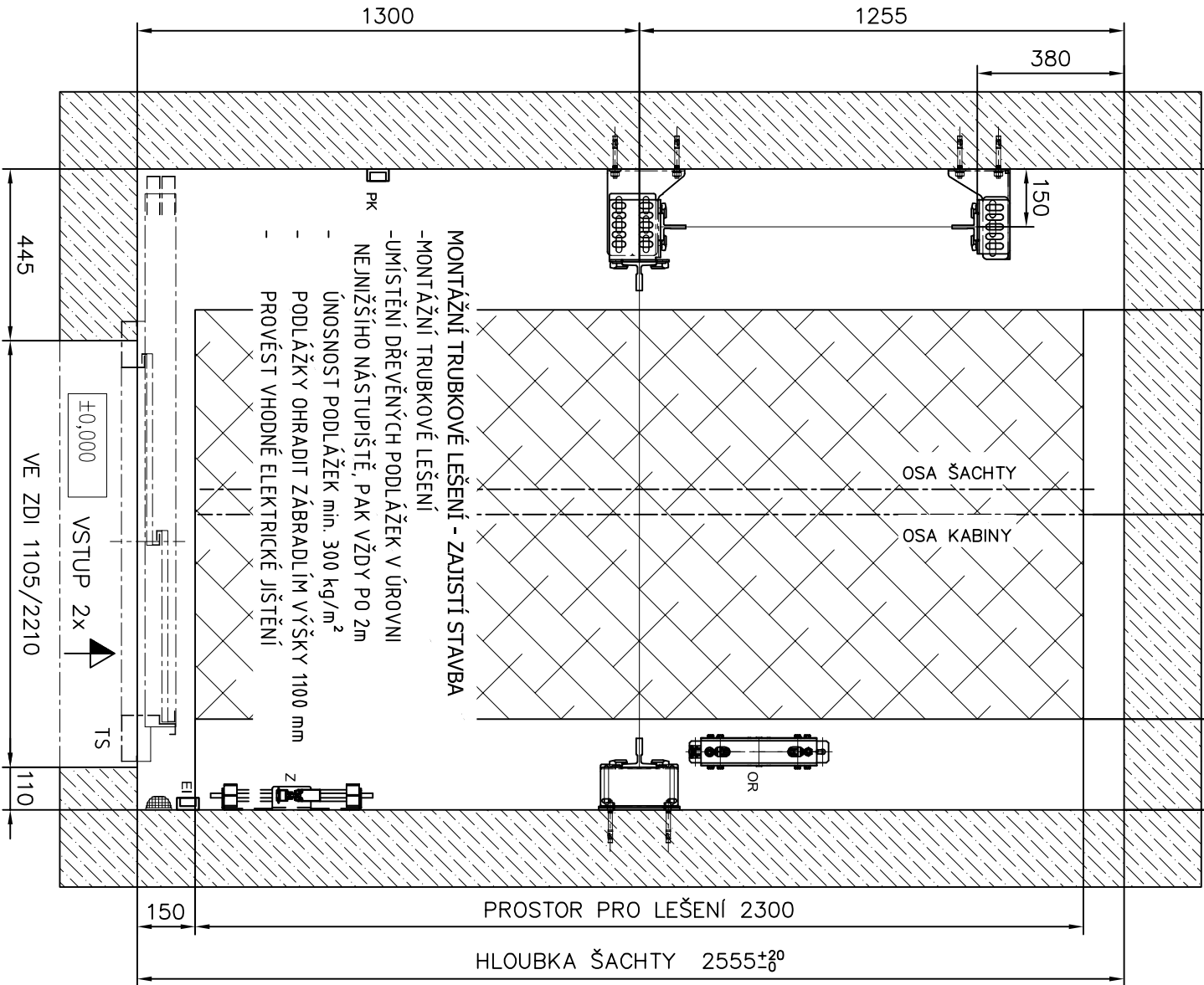


MONTÁŽNÍ LEŠENÍ

SVĚTLÁ ŠÍŘKA ŠACHTY 1660±80

M 1:16

PROSTOR PRO LEŠENÍ 1060

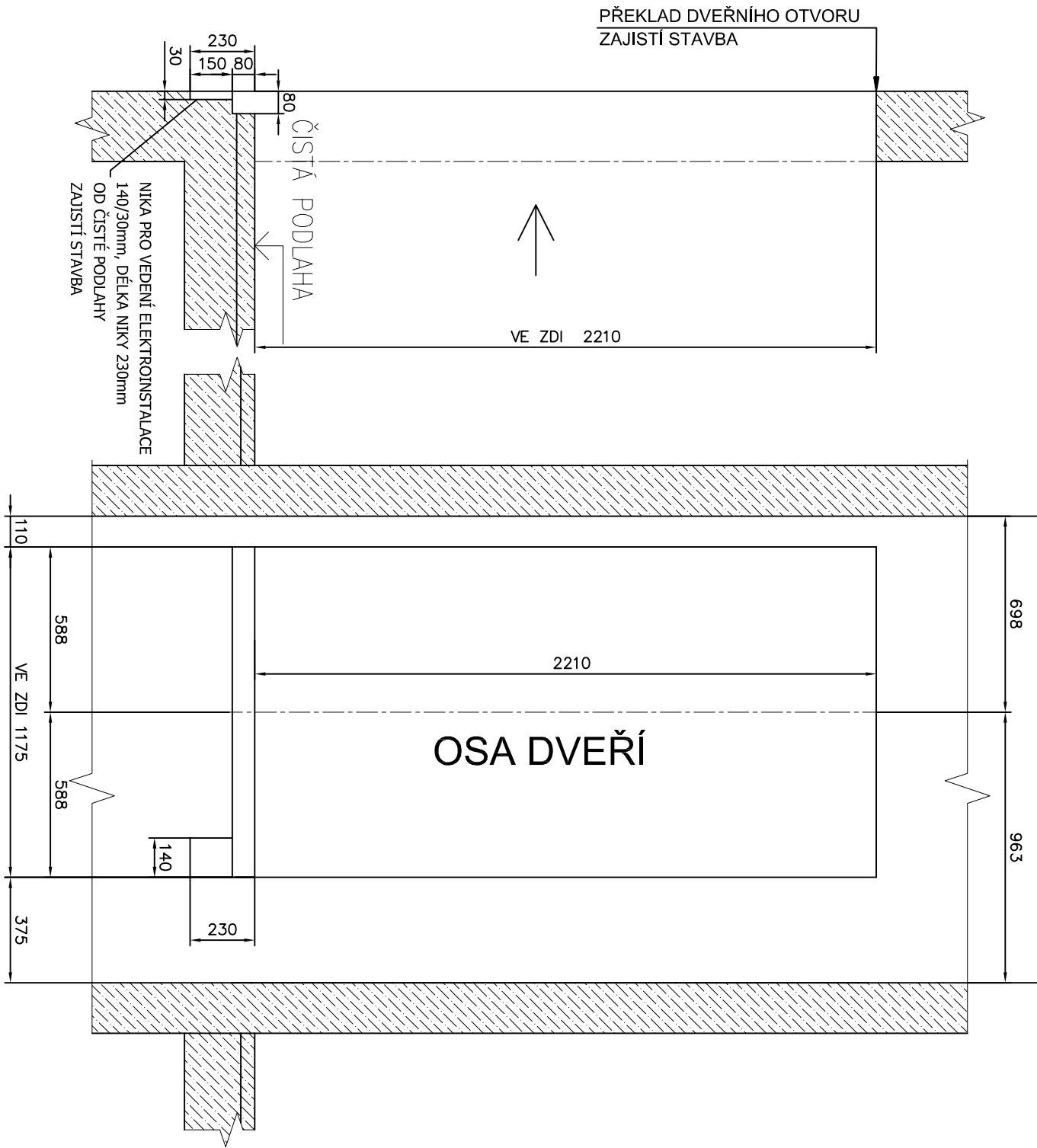
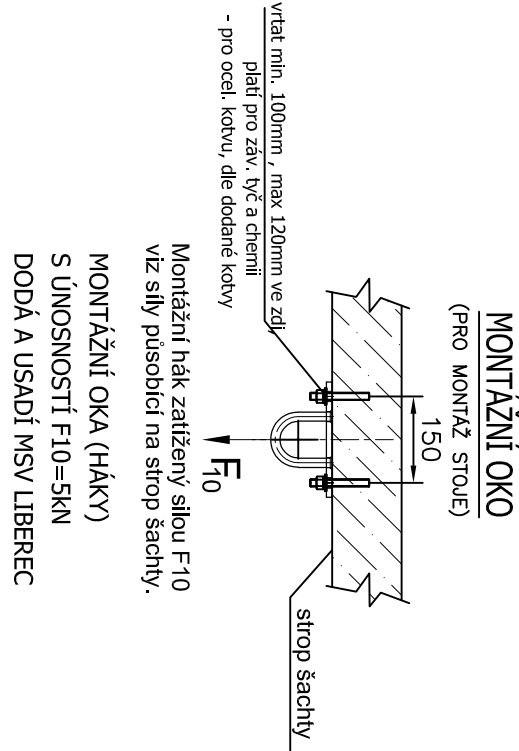
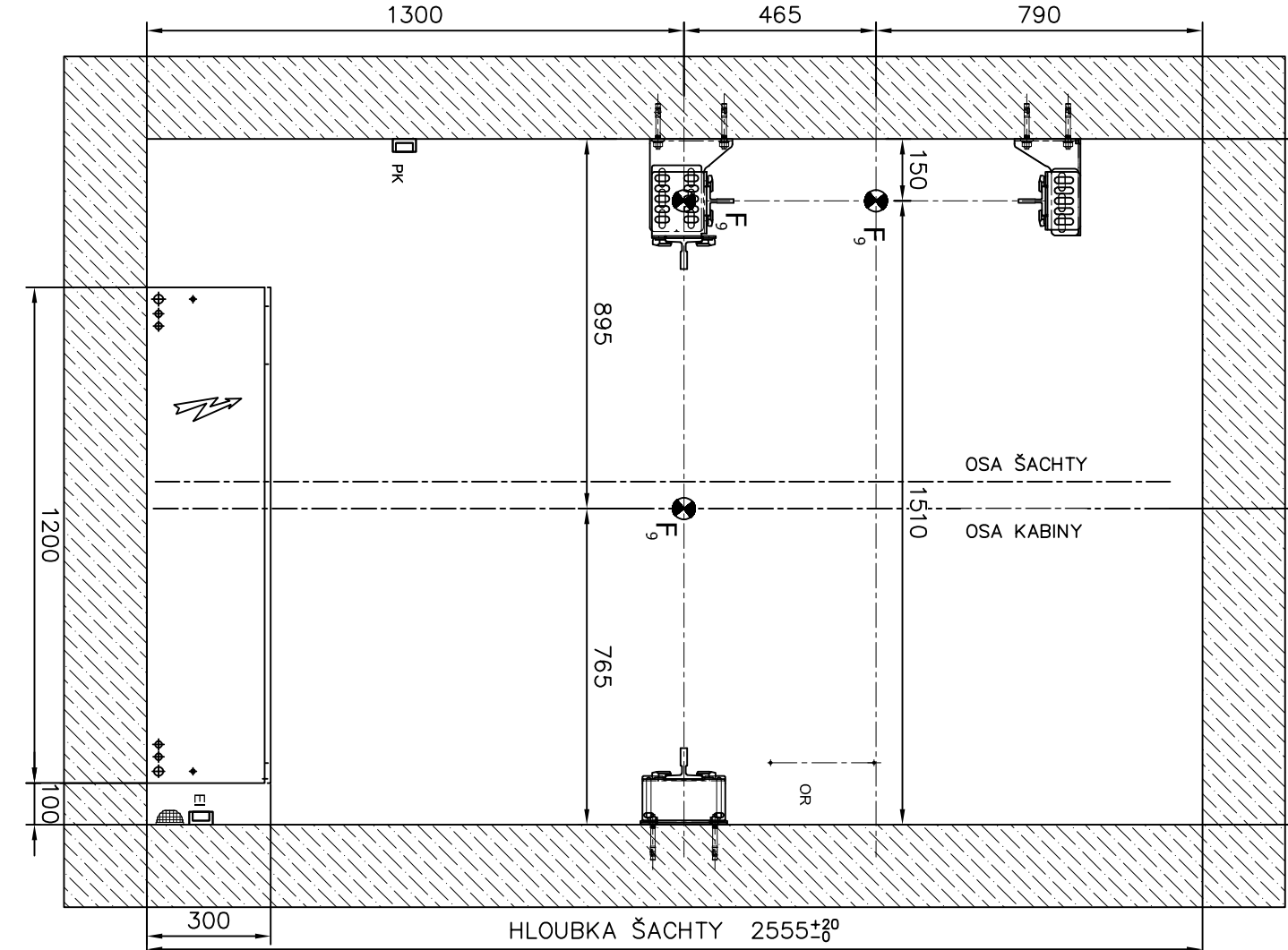


MONTÁŽNÍ NOSNÍK

(HLAVA ŠACHTY)

M 1:16

SVĚTLÁ ŠÍŘKA ŠACHTY 1660±80



STAVĚNÍ MATERIÁL (PROJEKČNÍ)				BEZPEČNOSTNÍ KOMPONENTY:			
STĚNY ŠACHTY (VÝMA PODSTĚ A SCHODNÍC)				Střecha			
Beton				X			
Železná konstrukce				X			
Ocelová konstrukce				X			
Portál				X			
OHLAŽENÍ ŠACHTY STĚNAMI				X			
Úpne				X			
Čistění				X			
Železná konstrukce šachty se sousedním výtlahem				X			
LEGENDA:				M: montážní materiál			
E: elektrická instalace				H: bezpečnostní prostor pod šachty			
Z: železná konstrukce				H: bezpečnostní prostor nad šachty			
F: izolace				H: bezpečnostní prostor nad šachty			
G: ocelová konstrukce				H: bezpečnostní prostor nad šachty			
H: ocelová konstrukce				H: bezpečnostní prostor nad šachty			
I: ocelová konstrukce				H: bezpečnostní prostor nad šachty			
J: ocelová konstrukce				H: bezpečnostní prostor nad šachty			
K: ocelová konstrukce				H: bezpečnostní prostor nad šachty			
L: ocelová konstrukce				H: bezpečnostní prostor nad šachty			
M: montážní materiál				H: bezpečnostní prostor nad šachty			
N: montážní materiál				H: bezpečnostní prostor nad šachty			
O: montážní materiál				H: bezpečnostní prostor nad šachty			
P: montážní materiál				H: bezpečnostní prostor nad šachty			
Q: montážní materiál				H: bezpečnostní prostor nad šachty			
R: montážní materiál				H: bezpečnostní prostor nad šachty			
S: montážní materiál				H: bezpečnostní prostor nad šachty			
T: montážní materiál				H: bezpečnostní prostor nad šachty			
U: montážní materiál				H: bezpečnostní prostor nad šachty			
V: montážní materiál				H: bezpečnostní prostor nad šachty			
W: montážní materiál				H: bezpečnostní prostor nad šachty			
X: montážní materiál				H: bezpečnostní prostor nad šachty			
Y: montážní materiál				H: bezpečnostní prostor nad šachty			
Z: montážní materiál				H: bezpečnostní prostor nad šachty			
AA: montážní materiál				H: bezpečnostní prostor nad šachty			
AB: montážní materiál				H: bezpečnostní prostor nad šachty			
AC: montážní materiál				H: bezpečnostní prostor nad šachty			
AD: montážní materiál				H: bezpečnostní prostor nad šachty			
AE: montážní materiál				H: bezpečnostní prostor nad šachty			
AF: montážní materiál				H: bezpečnostní prostor nad šachty			
AG: montážní materiál				H: bezpečnostní prostor nad šachty			
AH: montážní materiál				H: bezpečnostní prostor nad šachty			
AI: montážní materiál				H: bezpečnostní prostor nad šachty			
AJ: montážní materiál				H: bezpečnostní prostor nad šachty			
AK: montážní materiál				H: bezpečnostní prostor nad šachty			
AL: montážní materiál				H: bezpečnostní prostor nad šachty			
AM: montážní materiál				H: bezpečnostní prostor nad šachty			
AN: montážní materiál				H: bezpečnostní prostor nad šachty			
AO: montážní materiál				H: bezpečnostní prostor nad šachty			
AP: montážní materiál				H: bezpečnostní prostor nad šachty			
AQ: montážní materiál				H: bezpečnostní prostor nad šachty			
AR: montážní materiál				H: bezpečnostní prostor nad šachty			
AS: montážní materiál				H: bezpečnostní prostor nad šachty			
AT: montážní materiál				H: bezpečnostní prostor nad šachty			
AU: montážní materiál				H: bezpečnostní prostor nad šachty			
AV: montážní materiál				H: bezpečnostní prostor nad šachty			
AW: montážní materiál				H: bezpečnostní prostor nad šachty			
AX: montážní materiál				H: bezpečnostní prostor nad šachty			
AY: montážní materiál				H: bezpečnostní prostor nad šachty			
AZ: montážní materiál				H: bezpečnostní prostor nad šachty			
BA: montážní materiál				H: bezpečnostní prostor nad šachty			
BB: montážní materiál				H: bezpečnostní prostor nad šachty			
BC: montážní materiál				H: bezpečnostní prostor nad šachty			
BD: montážní materiál				H: bezpečnostní prostor nad šachty			
BE: montážní materiál				H: bezpečnostní prostor nad šachty			
BF: montážní materiál				H: bezpečnostní prostor nad šachty			
BG: montážní materiál				H: bezpečnostní prostor nad šachty			
BH: montážní materiál				H: bezpečnostní prostor nad šachty			
BI: montážní materiál				H: bezpečnostní prostor nad šachty			
BJ: montážní materiál				H: bezpečnostní prostor nad šachty			
BK: montážní materiál				H: bezpečnostní prostor nad šachty			
BL: montážní materiál				H: bezpečnostní prostor nad šachty			
BM: montážní materiál				H: bezpečnostní prostor nad šachty			
BN: montážní materiál				H: bezpečnostní prostor nad šachty			
BO: montážní materiál				H: bezpečnostní prostor nad šachty			
BP: montážní materiál				H: bezpečnostní prostor nad šachty			
BQ: montážní materiál				H: bezpečnostní prostor nad šachty			
BR: montážní materiál				H: bezpečnostní prostor nad šachty			
BS: montážní materiál				H: bezpečnostní prostor nad šachty			
BT: montážní materiál				H: bezpečnostní prostor nad šachty			
BU: montážní materiál				H: bezpečnostní prostor nad šachty			
BV: montážní materiál				H: bezpečnostní prostor nad šachty			
BW: montážní materiál				H: bezpečnostní prostor nad šachty			
BX: montážní materiál				H: bezpečnostní prostor nad šachty			
BY: montážní materiál				H: bezpečnostní prostor nad šachty			
BZ: montážní materiál				H: bezpečnostní prostor nad šachty			
CA: montážní materiál				H: bezpečnostní prostor nad šachty			
CB: montážní materiál				H: bezpečnostní prostor nad šachty			
CC: montážní materiál				H: bezpečnostní prostor nad šachty			
CD: montážní materiál				H: bezpečnostní prostor nad šachty			
CE: montážní materiál				H: bezpečnostní prostor nad šachty			
CF: montážní materiál				H: bezpečnostní prostor nad šachty			
CG: montážní materiál				H: bezpečnostní prostor nad šachty			
CH: montážní materiál				H: bezpečnostní prostor nad šachty			
CI: montážní materiál				H: bezpečnostní prostor nad šachty			
CJ: montážní materiál				H: bezpečnostní prostor nad šachty			
CK: montážní materiál				H: bezpečnostní prostor nad šachty			
CL: montážní materiál				H: bezpečnostní prostor nad šachty			
CM: montážní materiál				H: bezpečnostní prostor nad šachty			

