

Obsah:

- AST - 401 - Detail soklu
- AST - 402 - Detail okenního parapetu a nadpraží
- AST - 403 - Detail zateplení lodžie
- AST - 405 - Detail konstrukce zábradlí

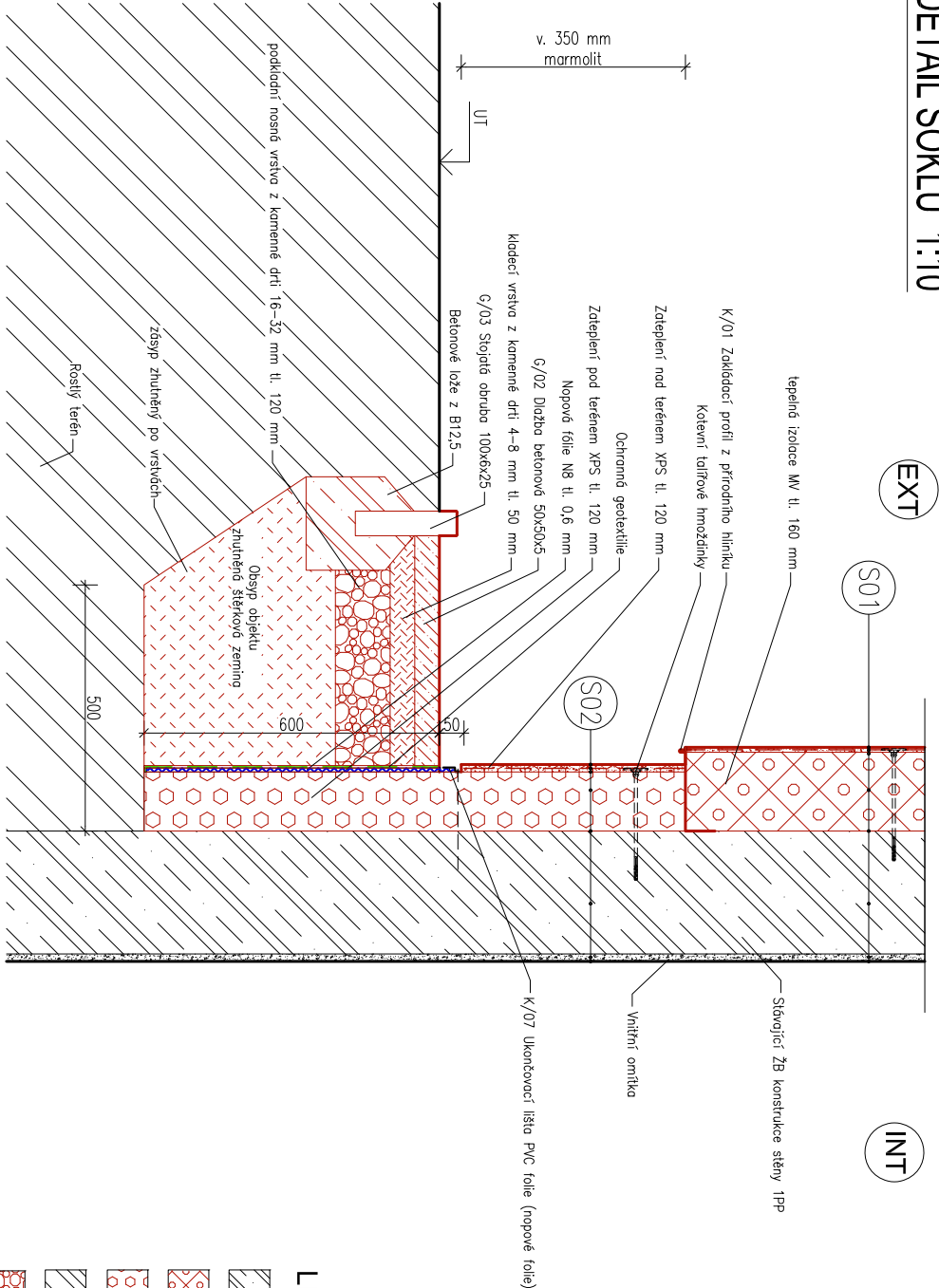
Poznámka:

Všecké detaily, pokud není uvedeno jinak, budou provedeny dle typových detailů dodavatelů jednotlivých systémů a dle platných právních předpisů a norem.
Kniha detailů představuje schématické řešení detailů, definitivní řešení bude součástí dílenské dokumentace dodavatele, která bude předložena TDI k odsouhlasení.
Všecké kotvení bude ověřeno dodavatelem.

OZN. REVIZE	PŘEDMĚT REVIZE	DATUM	ZPRACOVAL
--	--	--	
--	--	--	
--	--	--	

HIP		Projektant částí PD		Kreslil		Kontroloval		Autorizační razítko	
		RAEPRO s.r.o.		Ing. Filip Šrail		Ing. Filip Šrail			
Investor		Vysoká škola ekonomická náměstí W. Churchilla 4, 130 67 Praha 3 - Jarov							
Místo stavby		Chemická 955, k.ú. Kunratice [728314], č.parc. 2588/15							
Obec		Praha [554782] - Kunratice							
Název akce									
ZATEPLENÍ OBJEKTU A VÝMĚNA									
OTVORŮ OBJEKTU KOLEJE BLANICE									
Dílič část akce		Formát							
		Stupeň		DPS					
Profese		Datum		09/2022					
D.1.1 ARCHITEKTONICKO STAVEBNÍ ŘEŠENÍ		Č. Zakázky		2022-VSE011					
Název výkresu		Č. Výkresu		Měřítko		Č. Paré			
VÝPIS OSTATNÍCH PRVKŮ		400		1:50		0123456789			

DETAIL SOKLU 1:10



SKLADBY KONSTRUKCI:

S01 – OBVODOVÁ STĚNA:

- SILIKONOVÁ PROBÁŘEVNÁ OMÍTKA 3,3 kg/m², PAROPROPUSTNÁ, VODOODOLNÁ – POD OMÍTKY NUTNÁ PENETRACE VE FORMĚ VODNÍ DISPERZE
- VYZRŮŽNÁ VRSTVA – STĚRKOVÁ HMOTA S ARMOVACÍ SÍTĚVINOU
- TEPELNÁ IZOLACE MV TL. 160 mm
- SOUČINITEL TEPELNÉ VODVOSTI JE $\lambda \leq 0,04$ W/mK
- LEPICÍ A STĚRKOVÁ HMOTA
- PENETRACE
- STAVAJÍCÍ NOSNÁ KONSTRUKCE – ŽB PREFABRIKOVANÝ PANEĽ TL. 250mm

S02 – OBVODOVÁ STĚNA SOKLU:

- OMÍTKA MOZAKOVÁ MARMOLIT 0,6 kg/m², PROBÁŘEVNÁ, VODOVZDORNÁ
- VYZRŮŽNÁ VRSTVA – STĚRKOVÁ HMOTA S ARMOVACÍ SÍTĚVINOU
- TEPELNÁ IZOLACE XPS TL. 140 mm
- SOUČINITEL TEPELNÉ VODVOSTI JE $\lambda \leq 0,036$ W/mK
- LEPICÍ A STĚRKOVÁ HMOTA – VYROVNÁNÍ PODKLADU
- PENETRACE
- STAVAJÍCÍ NOSNÁ KONSTRUKCE – ŽB PREFABRIKOVANÝ PANEĽ 250 mm

PŘEDEPSANÉ PARAMETRY DLE ENERGETICKÉHO AUDITU:

FASÁDA:

- Zateplení fasády objektu – Stávající obvodové konstrukce
- provedení KZS z MV v tl. 160 mm, $\lambda \leq 0,04$ W/mK
- Zateplení soklu objektu – Stávající obvodové konstrukce
- provedení KZS z XPS v tl. 120 mm, $\lambda \leq 0,036$ W/mK

VÝPLNĚ OTVORŮ:

- Vyměňované a nové vyměňované výplně otvorů na fasádě:
- součinitel prostupu tepla okenní: $U_{w,ism} = 0,9$ W/(m²K), $U_{w,ism} = 0,7$ W/(m²K)
 - součinitel prostupu tepla dveří: $U_{d,ism} = 1,20$ W/(m²K)

Všechné navržené skladyby a výplně otvorů musí splňovat technické požadavky dle platné normy ČSN 73 0540 – 2: 2011 na součinitel prostupu tepla U (W/(m²K)).

LEGENDA MATERIÁLŮ:

	STAVAJÍCÍ NOSNÁ KONSTRUKCE – ŽB PREFABRIKOVANÝ PANEĽ TL. 250 mm
	ZATEPLENÍ OBVODOVÉHO PĽAŠTĚ – MV TL. 160 mm
	SOUČINITEL TEPELNÉ VODVOSTI IZOLAČNÍHO MATERIÁLU JE $\lambda \leq 0,04$ W/mK
	ZATEPLENÍ SOKLU – XPS TL. 140 mm – $\lambda \leq 0,036$ W/mK – MAD TERÉNNEM
	ZATEPLENÍ SOKLU – XPS TL. 120 mm – $\lambda \leq 0,036$ W/mK – POD TERÉNNEM
	ROSTLÝ TERÉN
	PODKLADNÍ NOSNÁ VRSTVA Z KAMENNÉ DRTI
	ZEMINA NASTPÁNÁ / ZHUTNĚNÝ ZÁSTUP

POZN.: Zateplení rámu oken bude provedeno přetažením tepelné izolace v tl. min. 40 mm

Spodní strany (podhledové) nad výstupy do budovy budou opatřeny nehořlavým ETICS v tl. 50 mm se stejnou povrchovou úpravou jako okolní fasáda.

Poznámka:

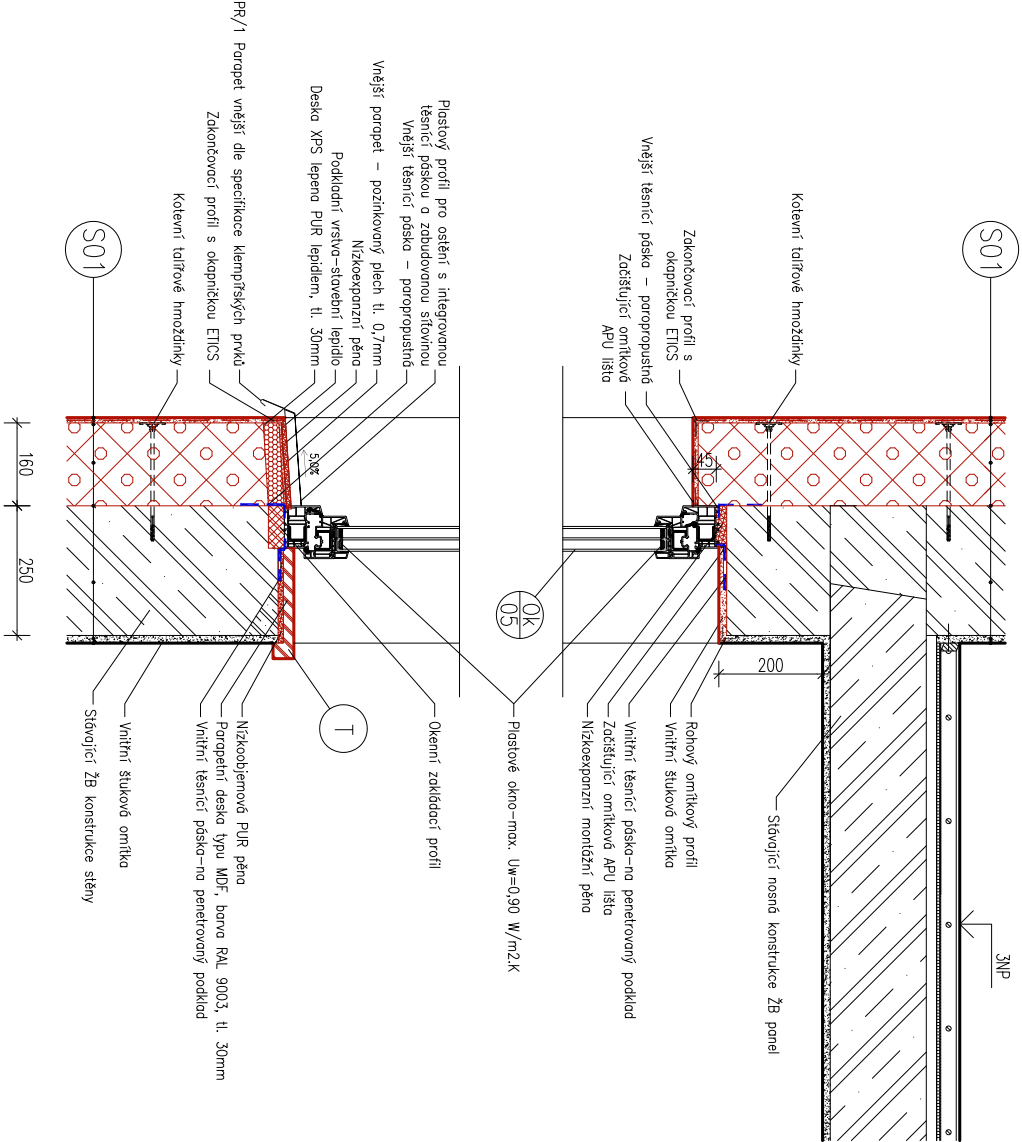
Všechné detaily, pokud není uvedeno jinak, budou provedeny dle typových detailů dodavatelů jednotlivých systémů a dle platných právních předpisů a norem.

Kritika detailů představuje schématické řešení detailů, definitivní řešení bude součástí odborné dokumentace dodavatele, která bude předložena TDI k odsouhlasení.

Všechné kolenní bude ověřeno dodavatelem.

projekt : ZATEPLENÍ OBJEKTU A VÝMĚNA OTVORŮ OBJEKTU KOLEJE BLANICE				obsah :		
Chemická 955, k.ú. Kunratice (728314), č.pane. 2888/15				zodpovědný projektant Ing. Filip Štrial		
stupeň PD: Dokumentace pro provádění stavby		projektant částí : RAFPRO s.r.o. +420 608207879, info@rafpro.eu		vyraboval Ing. Filip Štrial		
DETAIL SOKLU						
				datum 09/2022	kód částí D.1.1_AST	číslo výkresu 401
				měřítko 1 : 10	objekt	revize

DETAIL OKENNÍHO PARAPETU A NADPRAŽÍ 1:10



PŘEDEPSANÉ PARAMETRY DLE
ENERGETICKÉHO AUDITU:

FASÁDA:

Zateplení fasády objektu – Stojící obvodové konstrukce

– provedení KZS z MV v tl. 160 mm, $\lambda \leq 0,04 \text{ W/mK}$

Zateplení soklu objektu – Stojící obvodové konstrukce

– provedení KZS z XPS v tl. 120 mm, $\lambda \leq 0,036 \text{ W/mK}$

VÝPLNĚ OTVORŮ:

Vyměňované a nové nortňové výplně otvorů na fasádě:

– součinitel prostupu tepla okna: $U_{k,trans} = 0,9 \text{ W/(m}^2\text{K)}$, $U_{k,trans} = 0,7 \text{ W/(m}^2\text{K)}$

– součinitel prostupu tepla dveří: $U_{d,trans} = 1,20 \text{ W/(m}^2\text{K)}$

Všechné navržené skladyby a výplně otvorů musí splňovat technické požadavky dle platné normy ČSN 73 0540 – 2: 2011 na součinitel prostupu tepla U ($\text{W/(m}^2\text{K)}$).

SKLADBY KONSTRUKCÍ:

S01 – OBVODOVÁ STĚNA:

- SILIKONOVÁ PROBARVENÁ OMÍTKA 3,3 kg/m².
- PAROPROPUSTNÁ, VODĚODOLNÁ – POD OMÍTKY NUTNÁ PENETRACE VE FORMĚ VODNÍ DISPERZE
- VÝZTUŽNÁ VRSTVA – STĚRKOVÁ HMOTA S ARMOVACÍ SÍŤOVINOU
- TEPelná IZOLACE MV TL. 160 mm
- SOUČINITEL TEPelnÉ VODNOSTI JE $\lambda \leq 0,04 \text{ W/mK}$
- LEPICI A STĚRKOVÁ HMOTA
- PENETRACE
- STAVAJÍCÍ NOSNÁ KONSTRUKCE – ŽB PREFABRIKOVANÝ PANEĽ TL. 250mm

Poznámka:

Všechné detaily, pokud není uvedeno jinak, budou provedeny dle typových detailů dodavatelů jednotlivých systémů a dle platných právních předpisů a norem. Kvalita detailů představuje schématické řešení detailů, definitivní řešení bude součástí odborné dokumentace dodavatele, která bude předložena TDI k odsouhlasení. Všechny kování budou ověřeno dodavatelem.

projekt : ZATEPLENÍ OBJEKTU A VÝMĚNA OTVORŮ OBJEKTU KOLEJE BLANICE

Chemická 955, k.ú. Kunratice (728314), č.pisec, 2888/15

stupeň PD: Dokumentace pro provádění stavby

projektant částí :

RAFPRO s.r.o.

+420 608207879, info@rafpro.eu

zodpovědný projektant

Ing. Filip Štrail

obsah :

DETAIL PARAPETU A
NADPRAŽÍ OKNA

datum

09/2022

kód částí

D.1.1_AST

číslo výkresu

402

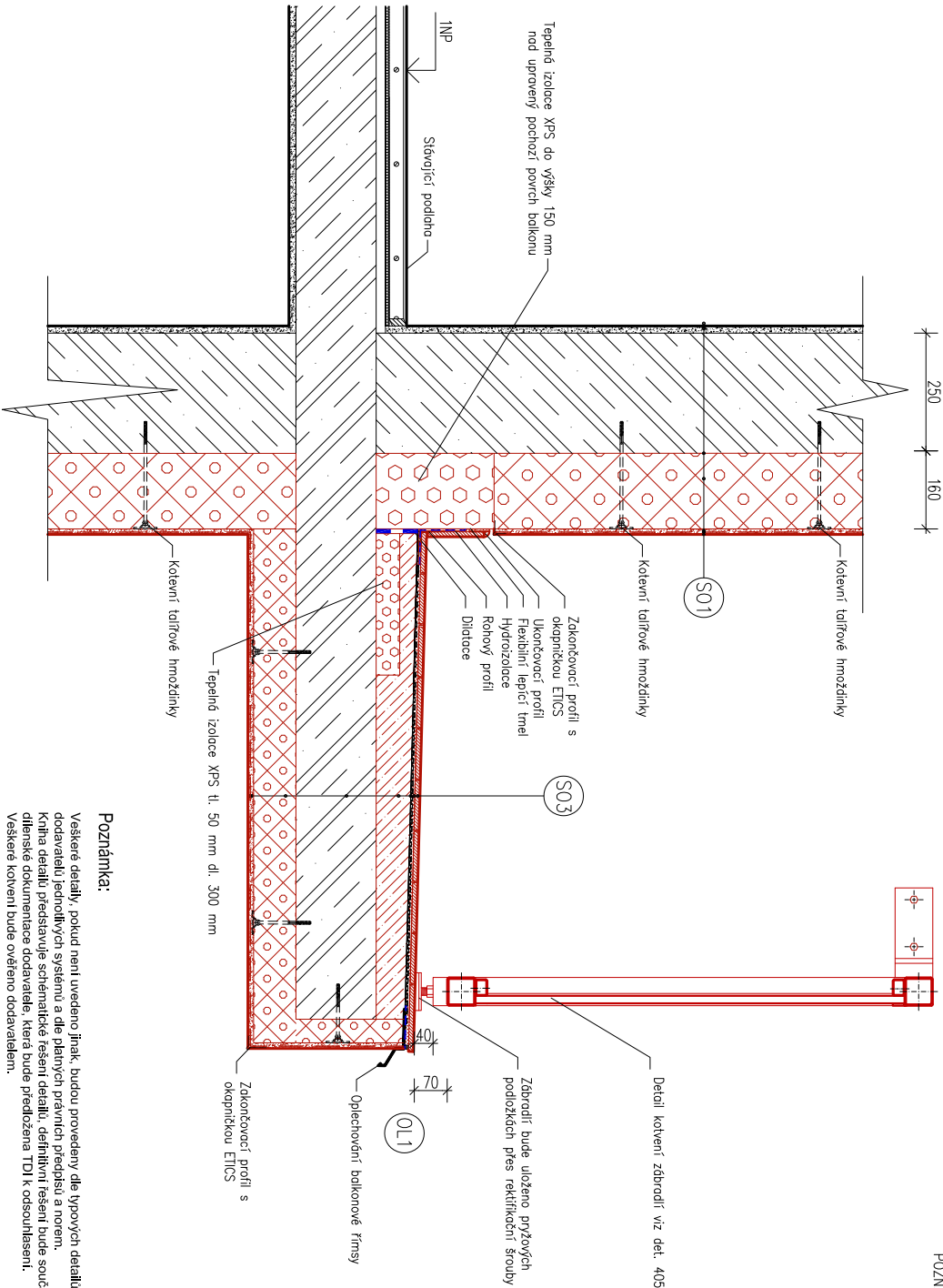
měřitko

1 : 10

objekt

revize

DETAIL ZATEPLENÍ LODŽIE 1:10



Poznámka:
Všechné detaily, pokud není uvedeno jinak, budou provedeny dle typových detailů dodavatele jednotlivých systémů a dle platných právních předpisů a norem.
Kritná detailu představuje ochranné řešení detailu, definivní řešení bude součástí dlešské dokumentace dodavatele, která bude předložena TDI k odsouhlasení.
Všechné kotvení bude ověřeno dodavatelem.

LEGENDA MATERIÁLŮ:

- STAVAJÍCÍ NOSNÁ KONSTRUKCE – ŽB PREFAB. PANEĽ TL. 250 mm
- ZATEPLENÍ OBVODOVÉHO PLAŠTĚ – MV TL. 160 mm
- SOUČINITEL TEPELNÉ VODNOSTI IZOLAČNÍHO MATERIÁLU JE $\lambda \leq 0,04$ W/mK
- ZATEPLENÍ LODŽIOVÉHO SOKLU – XPS TL. 140 mm – $\lambda \leq 0,036$ W/mK
- ZATEPLENÍ LODŽIOVÉ PODLAHY – XPS TL. 50 v dl. po 300 mm

POZN.: Zateplení rámu bude provedeno přetážením tepelné izolace v tl. min. 40 mm
Spodní strany (podhledové) nad vstupy do budovy budou opatřeny
nehořlavým ETICS v tl. 50 mm se stejnou povrchovou úpravou jako okolní fasáda.

SKLADBY KONSTRUKCI:

SO1 – OBVODOVÁ STĚNA:

- SILKONOVÁ PROBARVENÁ OMÍTKA 3,3 kg/m², PAROPROPUSTNÁ, VODĚODOLNÁ – POD OMÍTKY NUTNÁ PENETRACE VE FORMĚ VODNÍ DISPERZE
- VÝTULŽNÁ VRSTVA – STĚRKOVÁ HMOTA S ARMOVACÍ SÍTOVINOU
- TEPELNÁ IZOLACE MV TL. 160 mm
- SOUČINITEL TEPELNÉ VODNOSTI JE $\lambda \leq 0,04$ W/mK
- LEPICI A STĚRKOVÁ HMOTA
- PENETRACE
- STAVAJÍCÍ NOSNÁ KONSTRUKCE – ŽB PREFABRIKOVANÝ PANEĽ TL. 250mm

SO3 – SKLADBA BALKONOVÉ KONSTRUKCE:

- NOVÁ KERAMICKÁ DLAŽBA
- FLEXIBILNÍ LEPICÍ TMEL
- HYDROIZOLAČNÍ STĚRKA VČETNĚ VÝTULŽNÝCH PRVKŮ V ROZDÍCH A KOUTECH – vytaženo na stěno do výšky cca 200 mm
- SPADOVÝ BETON
- TEPELNĚ IZOLAČNÍ DESKY XPS TL. 50 mm $\lambda \leq 0,036$ W/mK v délce 300 mm
- STAVAJÍCÍ ŽB KONSTRUKCE BALKONU
- PENETRACE
- LEPICI A STĚRKOVÁ HMOTA
- TEPELNĚ IZOLAČNÍ DESKY Z MV TL. 80 mm $\lambda \leq 0,04$ W/mK
- VÝTULŽNÁ VRSTVA – STĚRKOVÁ HMOTA S ARMOVACÍ SÍTOVINOU
- SILKONOVÁ PROBARVENÁ OMÍTKA 3,3 kg/m²
- PAROPROPUSTNÁ, VODĚODOLNÁ – POD OMÍTKY NUTNÁ PENETRACE

projekt : ZATEPLENÍ OBJEKTU A VÝMĚNA OTVORŮ OBJEKTU KOLEJE BLANICE				zodpovědný projektant		obsah :	
Chemická 955, k.ú. Kunratice (728314), č.panc. 2888/15				Ing. Filip Šrail		DETAIL LODŽIE	
stupeň PD: Dokumentace pro provádění stavby				projektant částí :		NADPRAŽÍ OKNA	
				RAIFPRO s.r.o.		datum	
				+420 608207879, info@raipro.eu		09/2022	
				vyraboval		měřitvo	
				Ing. Filip Šrail		1 : 10	
						kod částí	
						D.1.1_AST	
						objekt	
						revize	
						číslo výkresu	
						403	

