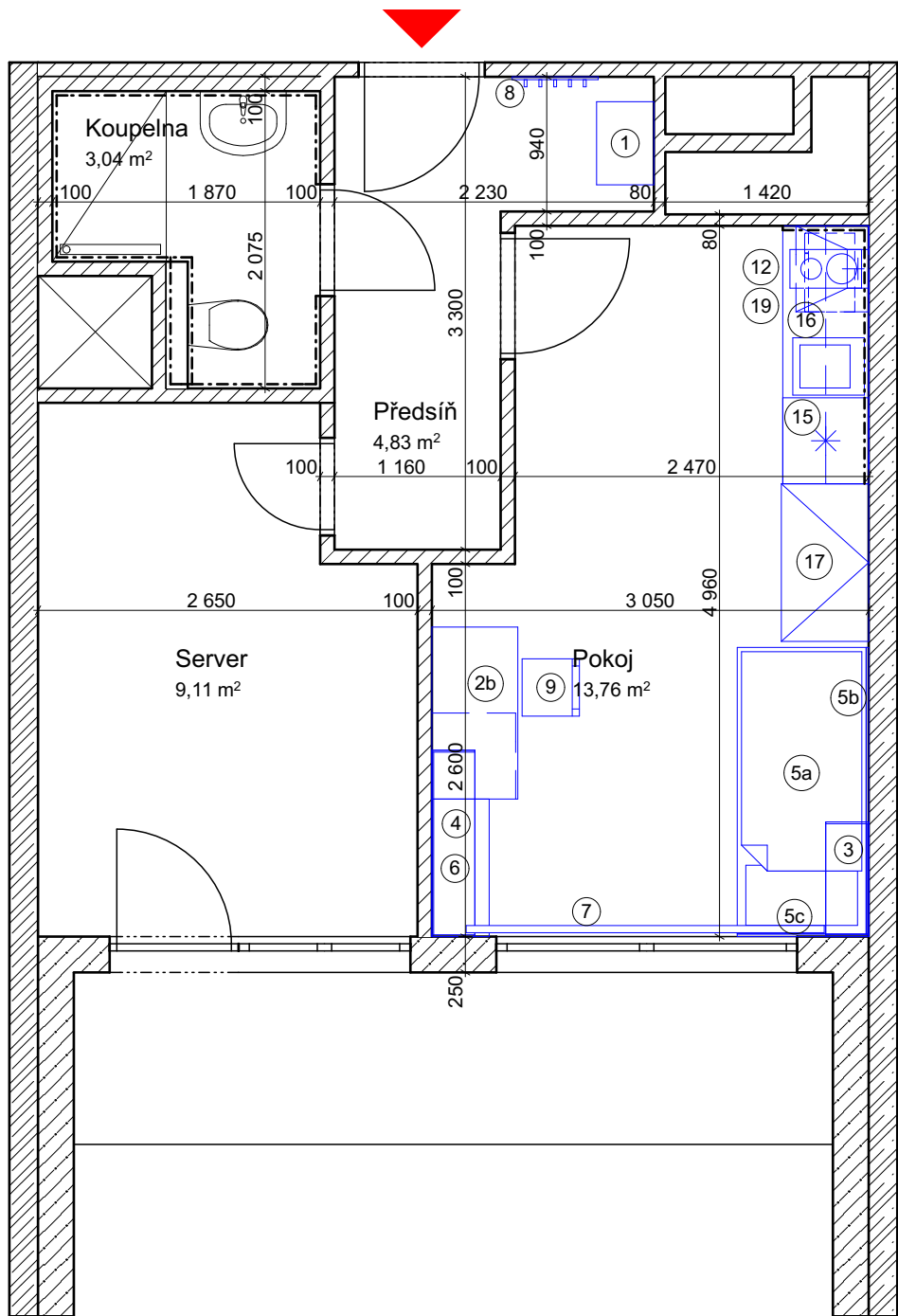


# BUŇKA TYP K



NAVRHOVANÝ STAV

Legenda nábytku buňka TYP K		
Č.	Název	Počet
1	Botník	1
2b	PC stůl	1
3	Polička malá	1
4	Polička velká	1
5a	Postel jednolůžko s úložným prostorem	1
5b	Čelo postele dlouhé	1
5c	Čelo postele krátké	1
6	Skříňka	1
7	Kryt garnýže	1
8	Věšáková stěna	1
9	Židle	1
12	Mikrovlnná trouba	1
15	Lednička malá	1
16	Kuchyňská linka (vč. vestavěného příslušenství)	1
17	Vestavěná skříň	1
19	Digestoř	1

LEGENDA MATERIÁLŮ:


- Stávající nosná konstrukce
- Stávající / nové nenosné zdivo
- Nová SDK konstrukce

LEGENDA NOVÝCH KONSTRUKCÍ A PRVKŮ

- Nové vybavené - nábytek

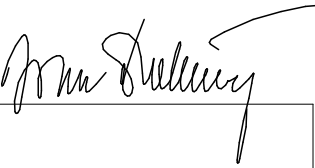
POZNÁMKY:

V případě zjištění skutečností odlišných od projektové dokumentace neprodleně kontaktujte projektanta.



## Drobný Architects

architektonický ateliér, s.r.o.  
Děkanská 7/226, Praha 4, 140 00



IČO: 26 49 99 24  
tel/fax: 607 154 000  
e-mail: atelier@drobnyarch.cz

Název akce:

**Zvýšení kapacity koleje Blanice**

Místo:	Chemická 953, 148 00, Praha 4	stupeň:	DPS
Investor:	Správa účelových zařízení VŠE v Praze, Jeseniova 2769/208, Praha 3	datum:	28.04.2023
Zodp. projektant:	Ing.arch. Ivan Drobný, Ing. Martin Hamerník		

Projektová část: **Truhlářské práce**

Název výkresu:	měřítko:	číslo výkresu:
<b>Ubytovací buňka TYP K</b>	<b>1:50</b>	<b>7</b>