



IDEA FAIR

Vysoká škola ekonomická
Žižkov, Praha 3

architektonická studie 07/2022



INDEX

Projekt:
VŠE coworking + kavárna
Žižkov, Praha 3

Investor:
Vysoká škola ekonomická v Praze
nám. W. Churchilla 1938/4
130 67 Praha 3 – Žižkov

Architekt:
Studio Reaktor
Přístavní 1315/7, 170 00 Praha 7
www.studio-reaktor.com

Status:
Architektonická studie

Datum:
07/2022

Autoři návrhu:
Ing. arch. Jakub Heidler
Ing. arch. Jan Kačer

Spolupráce:
Mgr. art. Pavlína Mojská
Ing. arch. Petr Mandík

Reakt::r

OBSAH

Index	3
Tým	6
VŠE	8
zadání	12
stávající stav	14
inspirace	16
IDEA FAIR	20
náplň	22
prostor	24
hala	28
stánky	30
vystavené zboží	32
závěsné prvky	40
mobilní prvky	42
detaily prvků	44
grafika prvků	46
běžný provoz "kóje"	52
amfiteátr	54
workshop	56
přednáška	56
školení	60
kavárna	62
vizualizace	64
akustické řešení	78
stínění	80
osvětlení	82
elektro	84
VZT / chlazení schéma	86
grafika	88
odhad nákladů	93

Architekti Reaktoru

Jsme kreativní platforma určená pro setkávání lidí s různými názory.

Věříme, že synergií rozdílných profesí lze projektování přetavit v jedinečné prostory a prostranství plné nečekaných zážitků.

Naším pohonem je hledání nových možností a inovativních přístupů.

Vytváříme architektonické studie, stavební dokumentaci, prováděcí projekty a podílíme se na jejich realizaci.



Ing. arch. Jakub Heidler



Ing. arch. Jan Kačer

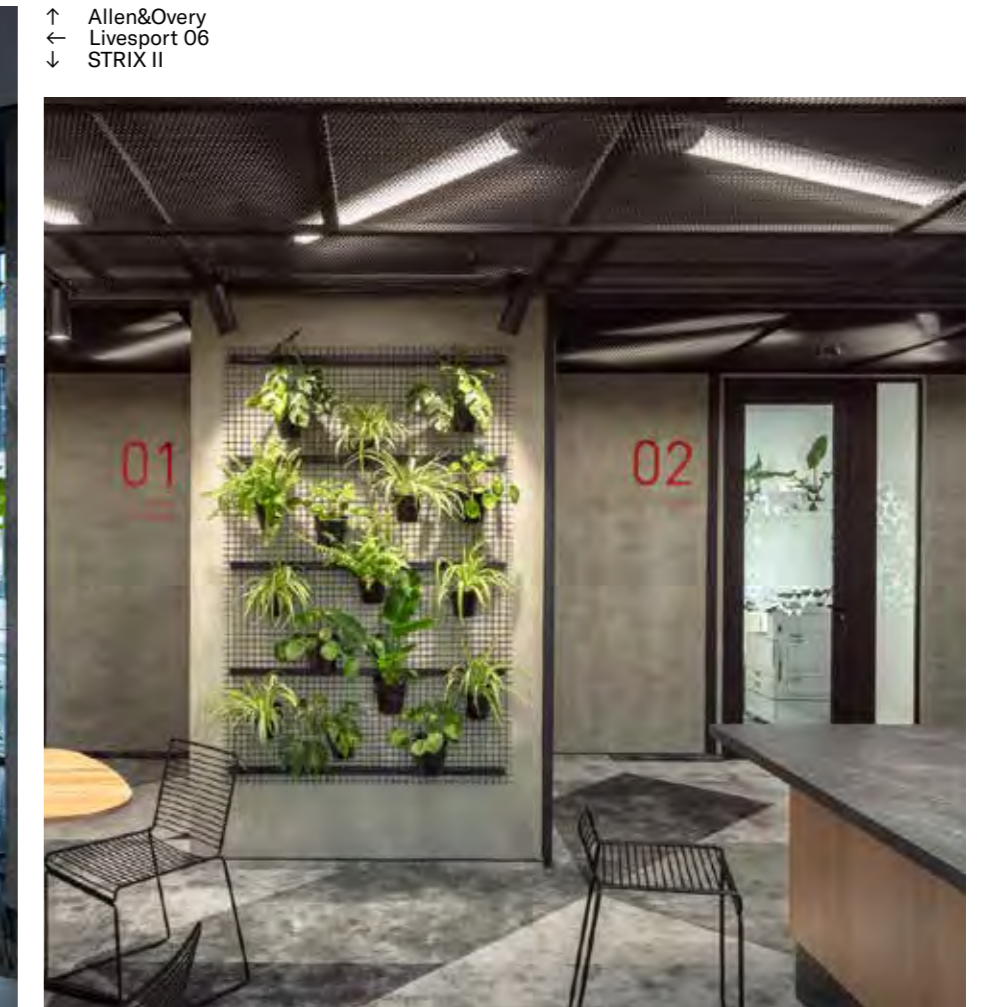


Mrg. art. Pavlína Mojská



Ing. arch. Petr Mandík

HUB HUB ↓



↑ Allen&Overy
← Livesport 06
↓ STRIX II



Vysoká škola ekonomická v Praze Naše mise, vize a hodnoty

Mise VŠE je založena na těchto hodnotách:

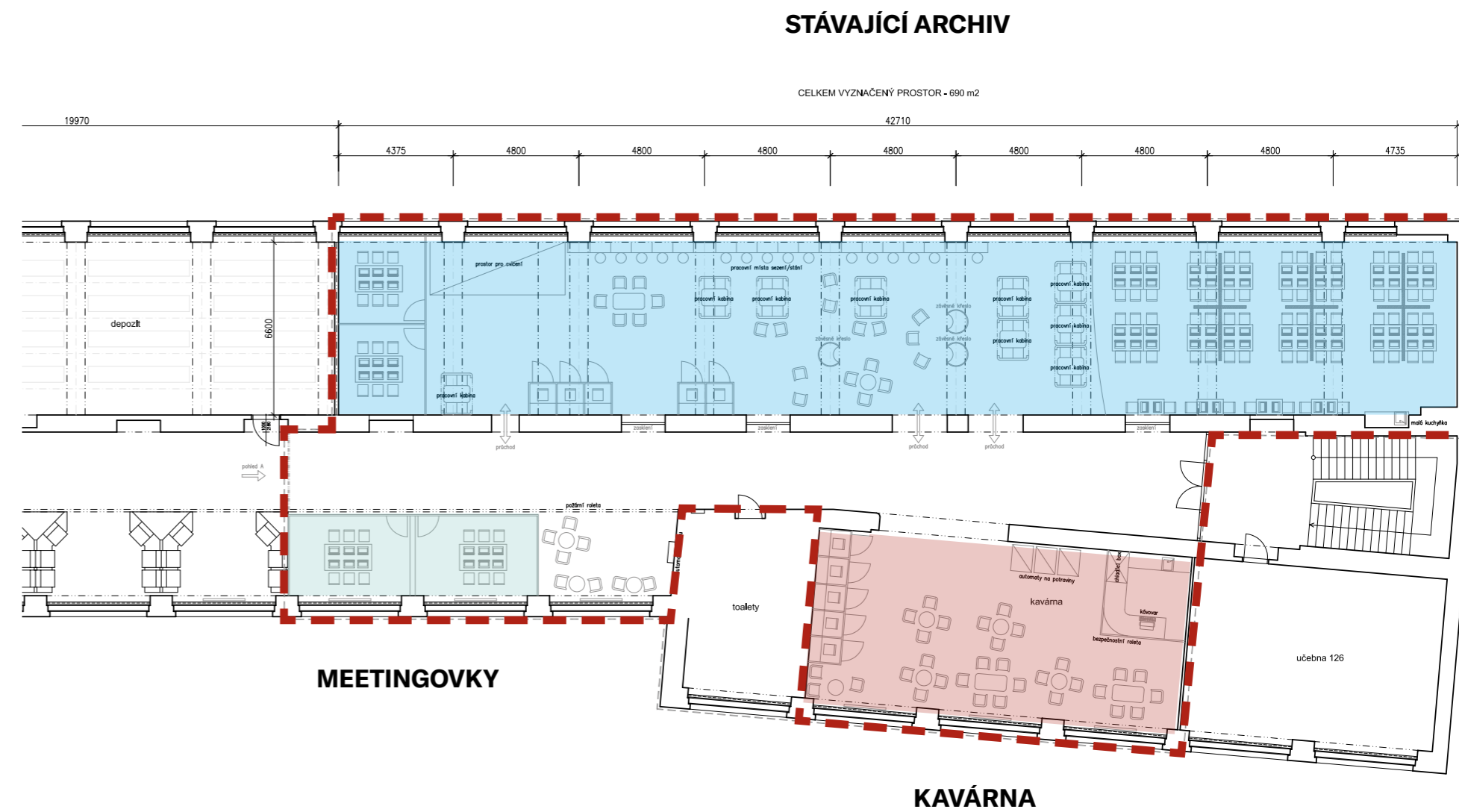
- dlouhodobé úsilí o dosahování vysoké kvality pedagogické a vědecko-výzkumné činnosti,
- internacionalizace akademického prostředí jako základní předpoklad konkurenceschopnosti studentů i akademických pracovníků,
- rozvoj akademické [pospolitosti](#) na základech respektování akademických svobod a samosprávy,
- tradiční morální hodnoty [svobodné a demokratické společnosti](#),
- odpovědnost směrem ke společnosti a jejímu [udržitelnému socioekonomickému rozvoji](#).

Vize

Cílem/vizí VŠE je zaujmout [vedoucí postavení na trhu manažerského, ekonomického a informatického vzdělávání](#) v zemích střední Evropy. VŠE chce být vyhledávanou [mezinárodně respektovanou výzkumnou univerzitou](#) poskytující elitní bakalářské, magisterské a doktorské vzdělání v manažerských, ekonomických, informatických a příbuzných oborech na všech fakultách, a kvalitní programy celoživotního vzdělávání určené špičkovým manažerům. VŠE si přeje vychovávat takové absolventy, kteří budou mít potřebný potenciál posilovat v rámci svého profesního působení širší [sociálně-morální a environmentální odpovědnost ve společnosti](#).



ZADÁNÍ

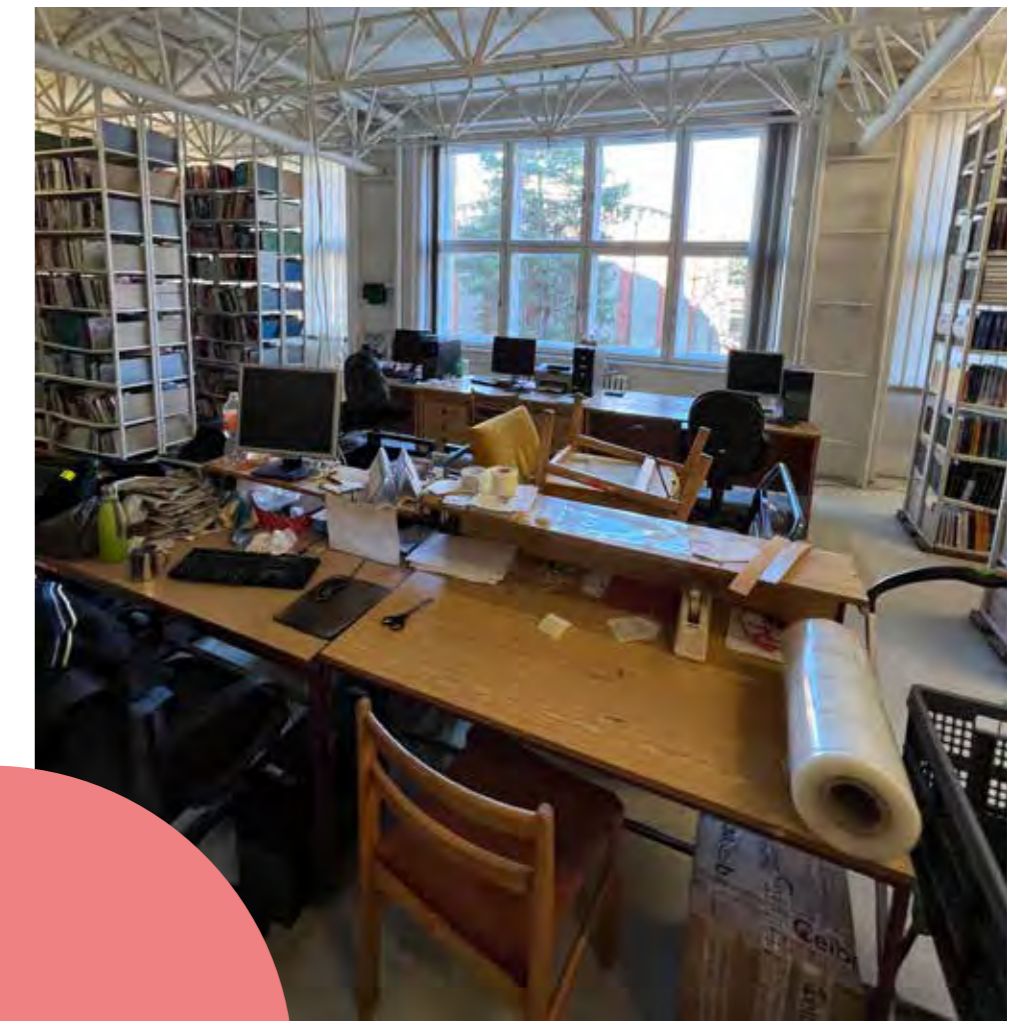


STÁVAJÍCÍ STAV

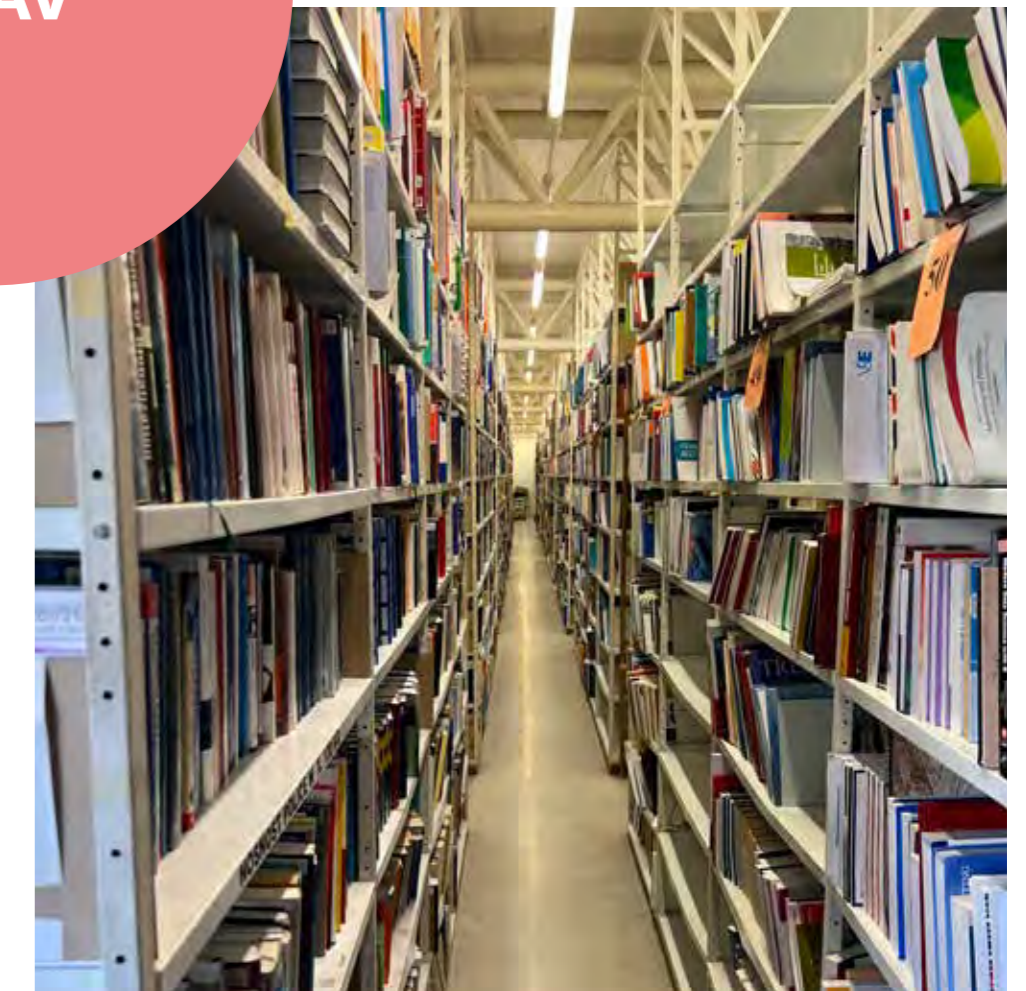
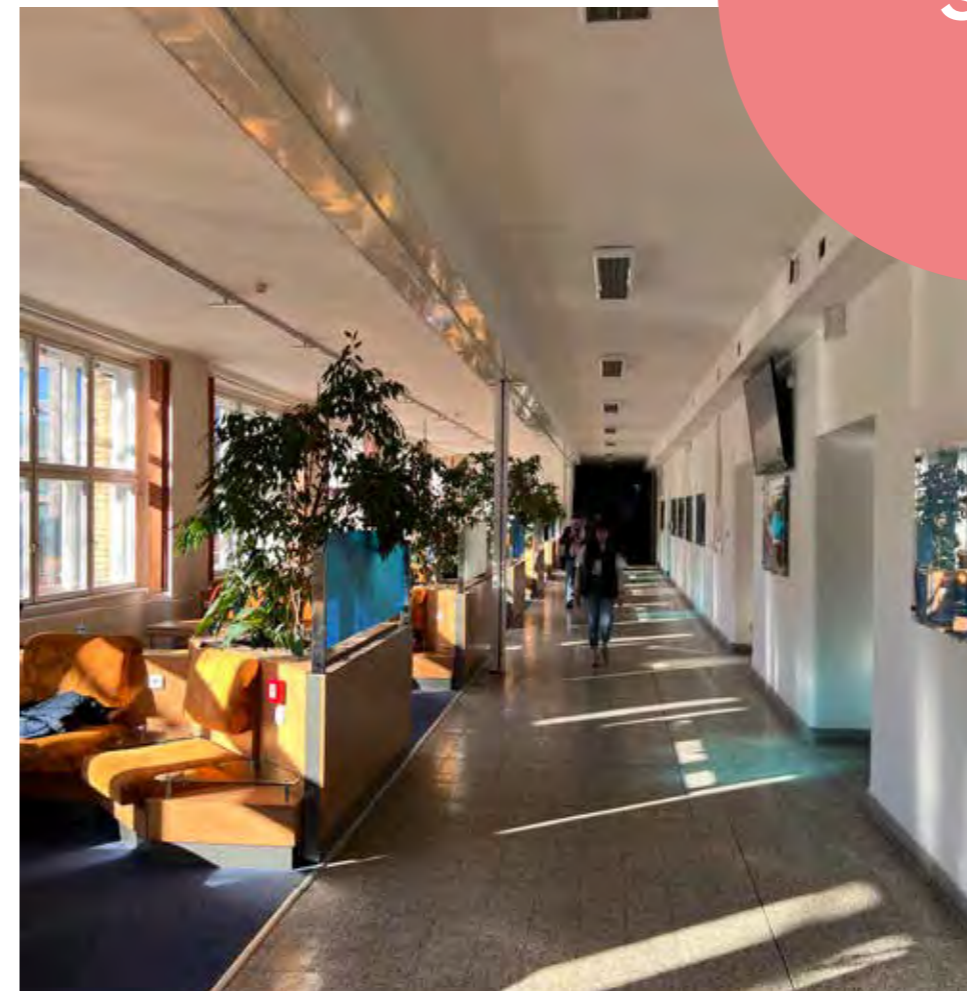
STROPNÍ
KONSTRUKCE

DLOUHÁ ÚZKÁ
HALA

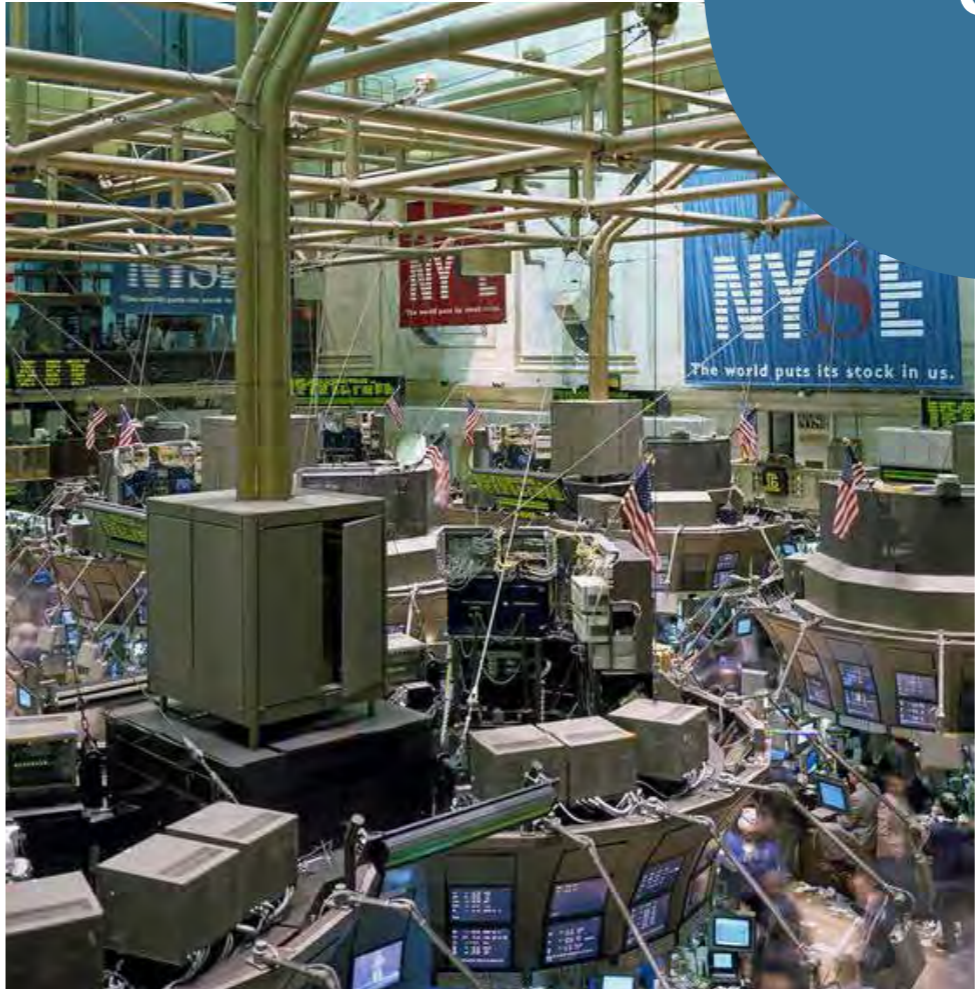
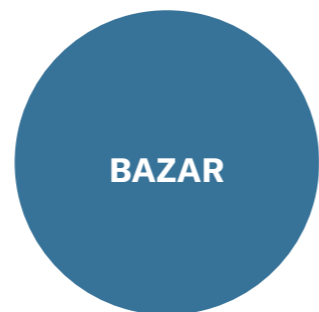
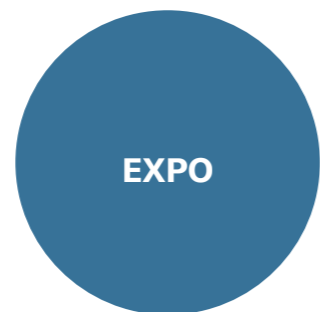
SYSTÉM ZAVĚ-
ŠENÝCH REGÁLŮ



STAV



INSPIRACE MÍSTY, KTERÝM SE CHCEME PŘIBLIŽIT



FUNKCE, KTERÝMI CHCEME PROSTOR ZAPLNIT

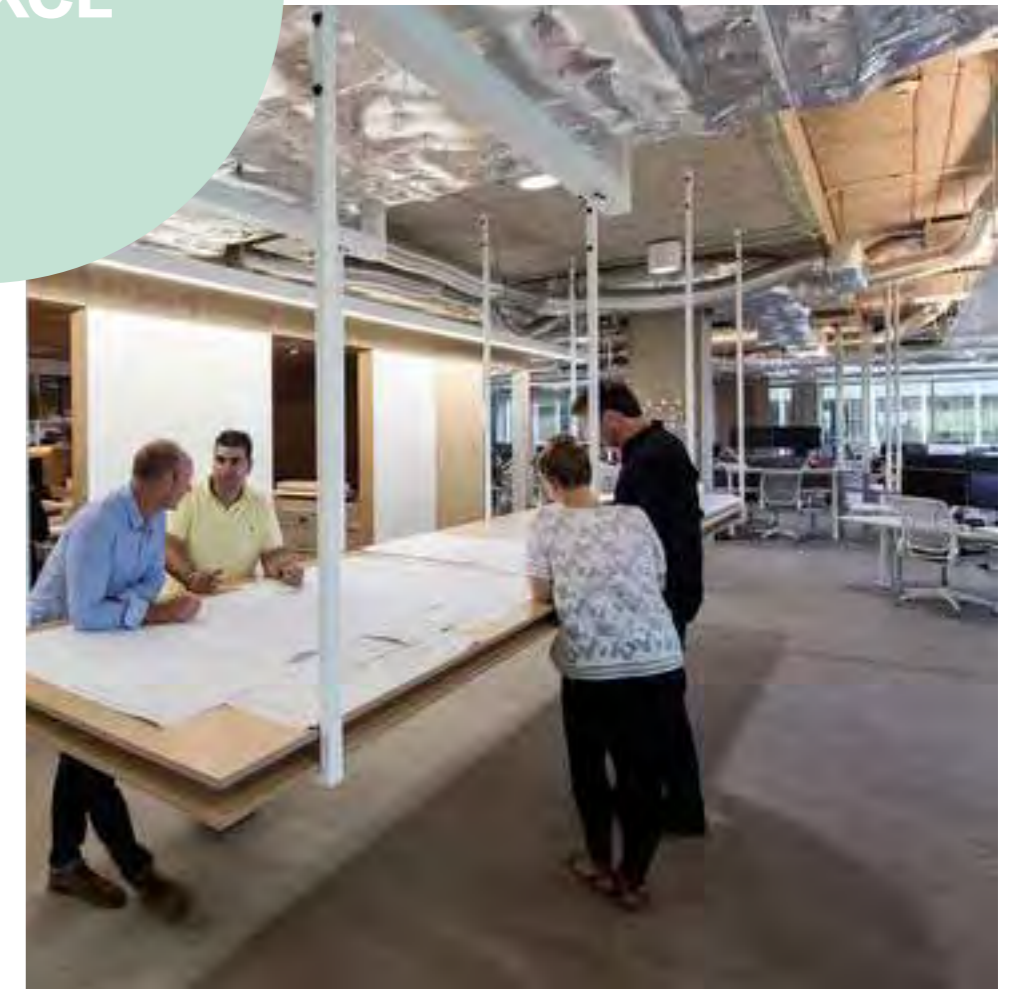
PROJEKTY

SKUPINOVÁ
PRÁCE

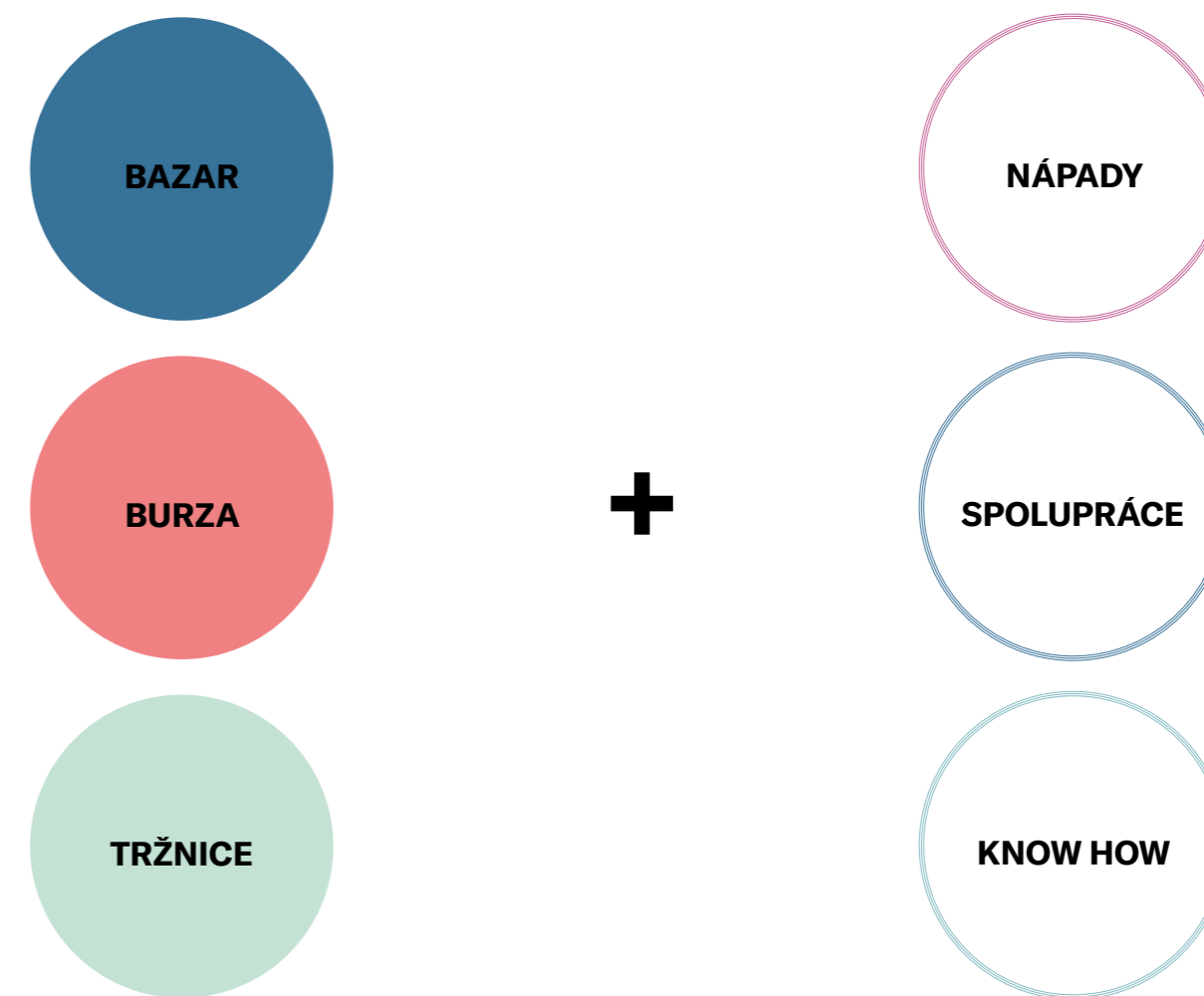
WORKSHOPY
PŘEDNÁŠKY

STUDIUM

FUNKCE



IDEA FAIR



IDEA FAIR

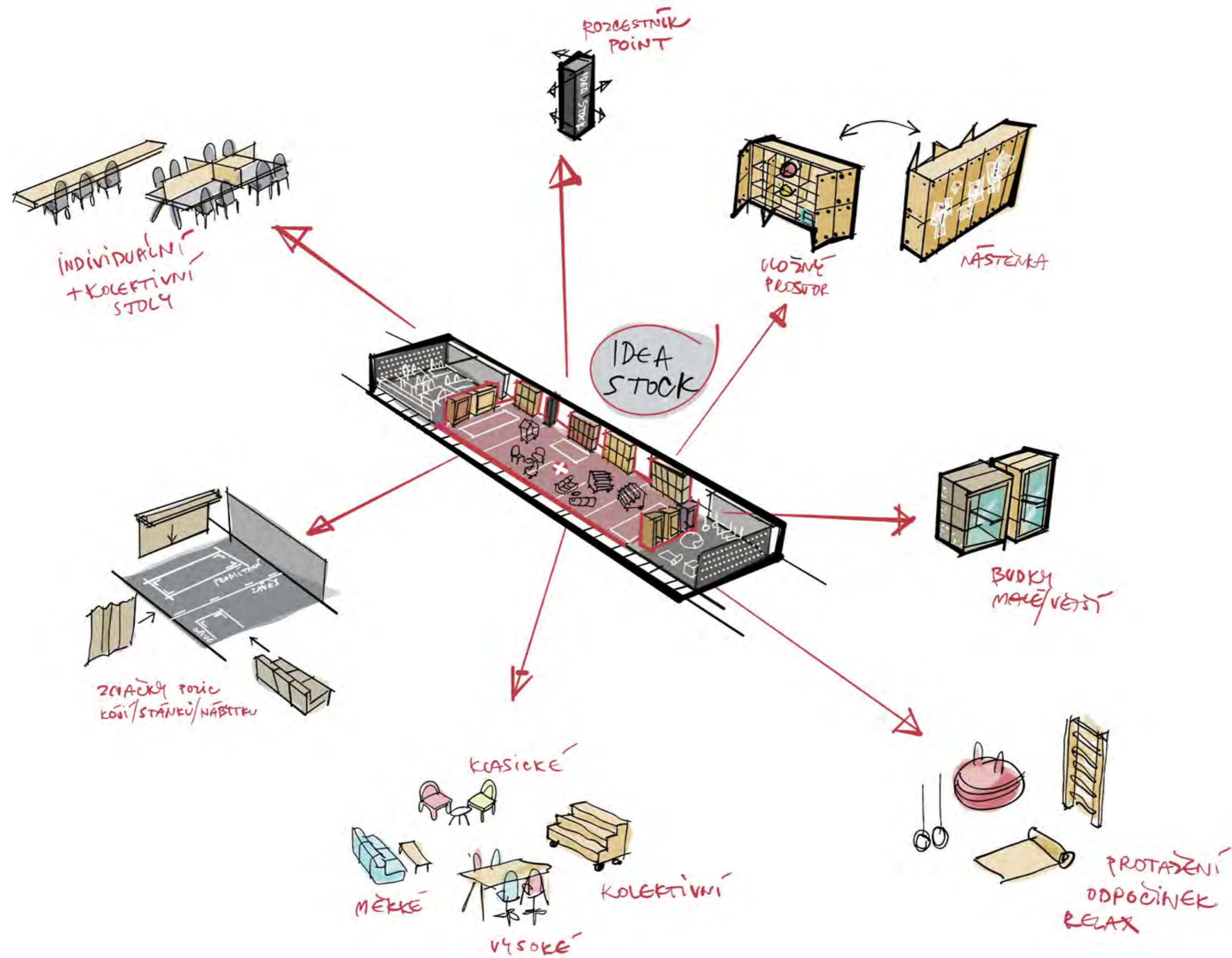
NÁPLŇ



IDEA FAIR

PROSTOR





IDEA FAIR

"HALA"



HALOVÁ
KONSTRUKCE

IDEA FAIR

"STÁNKY"

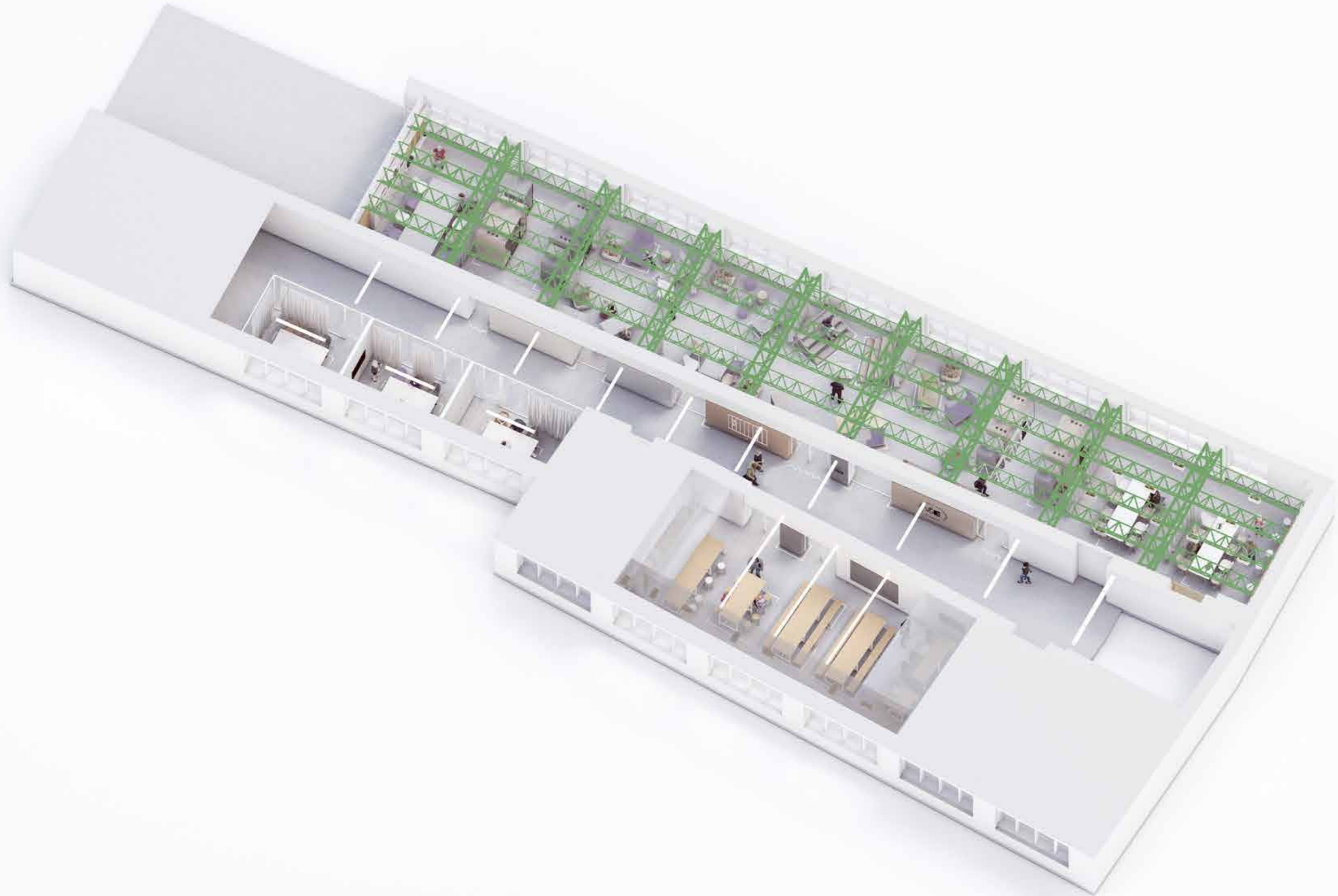


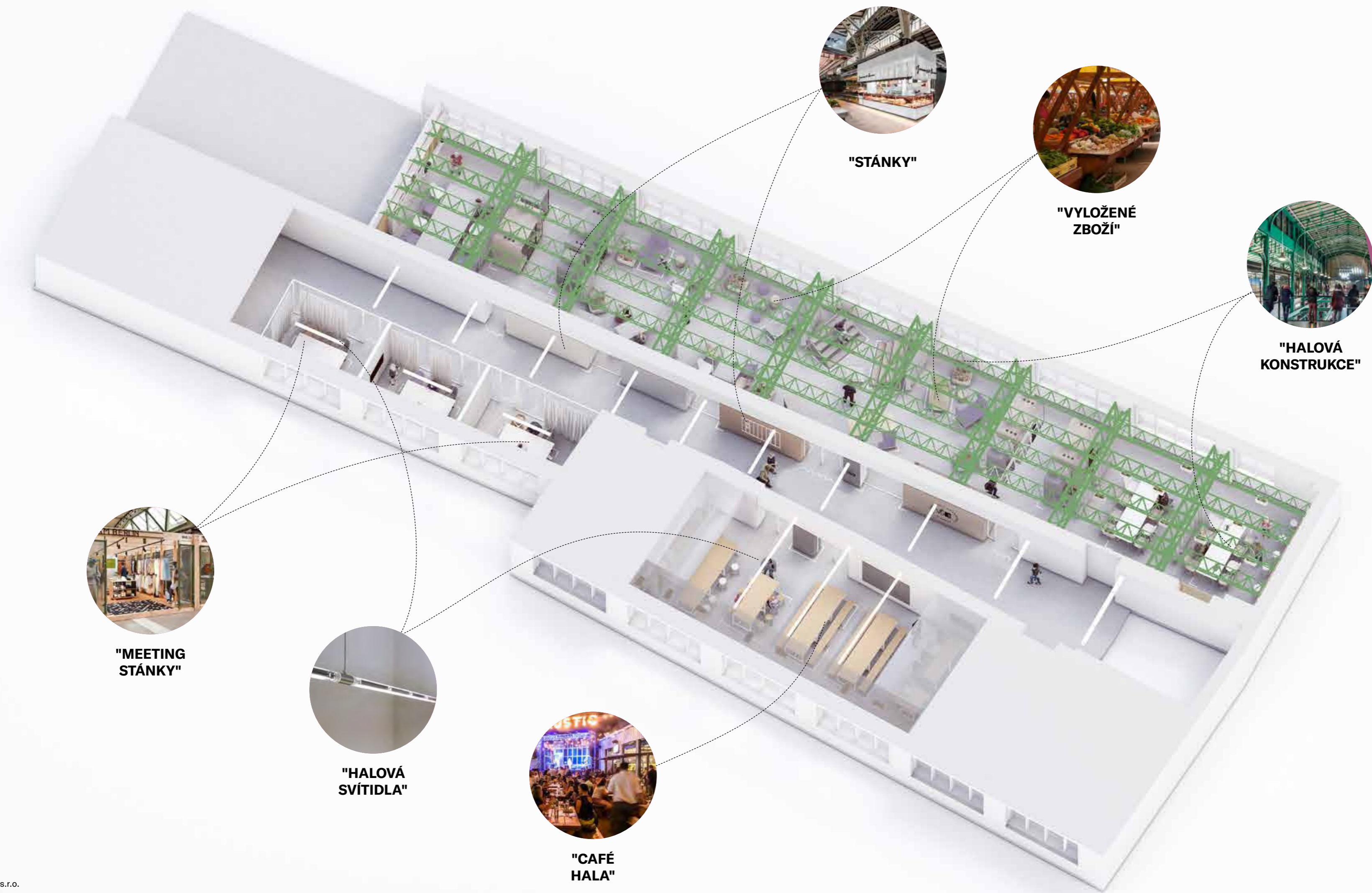
IDEA FAIR

"VYLOŽENÉ ZBOŽÍ"



ZBOŽÍ





"STÁNKY"



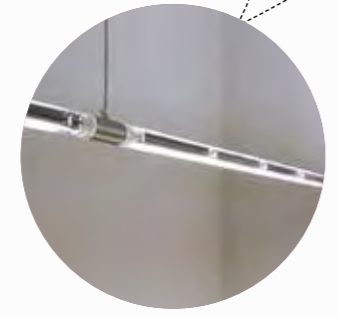
"VYLOŽENÉ ZBOŽÍ"



"HALOVÁ KONSTRUKCE"



"MEETING STÁNKY"

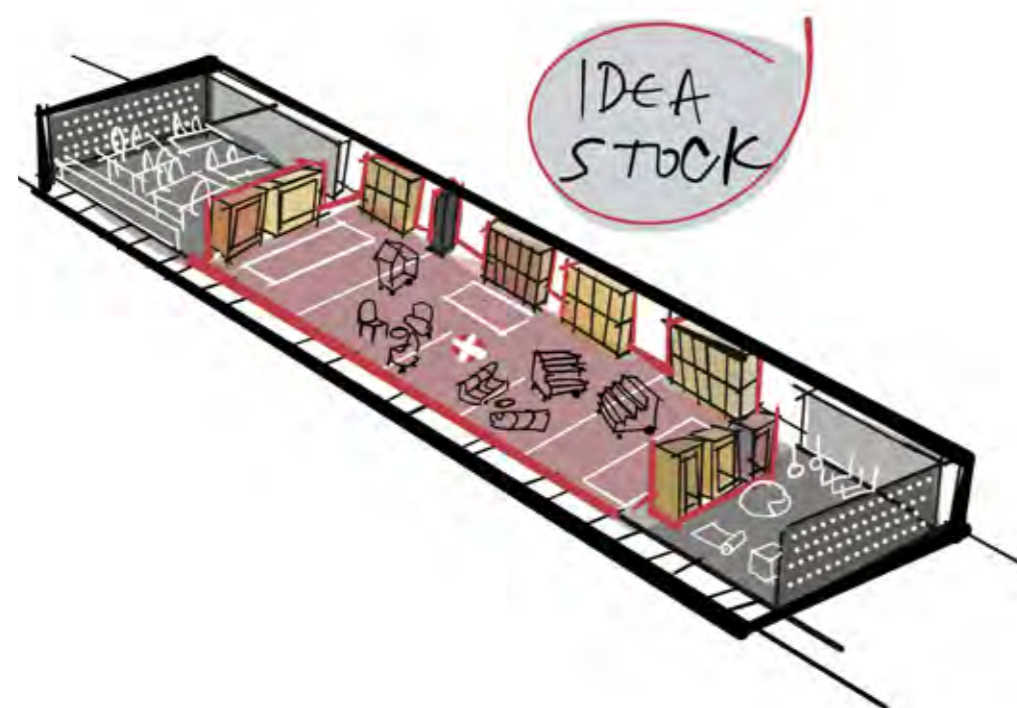


"HALOVÁ SVÍTIDLA"

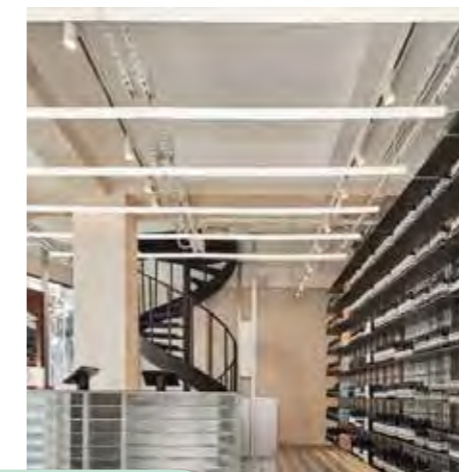
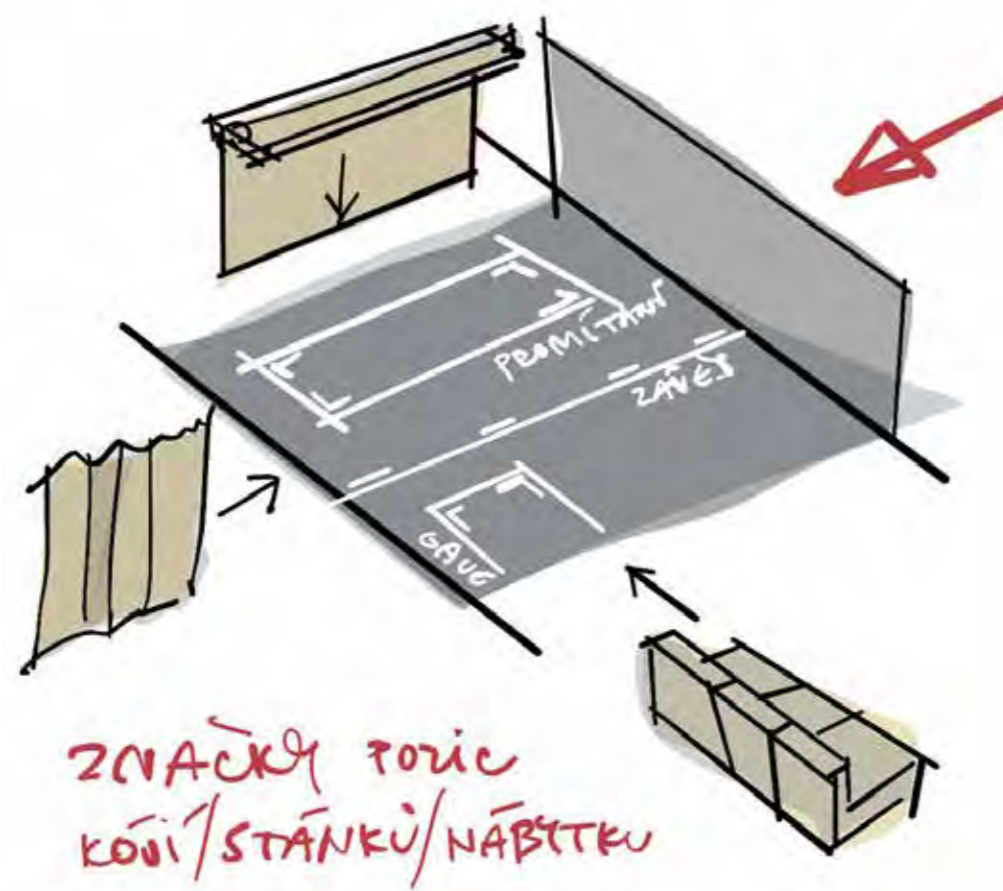


"CAFÉ HALA"

IDEA FAIR



IDEA FAIR

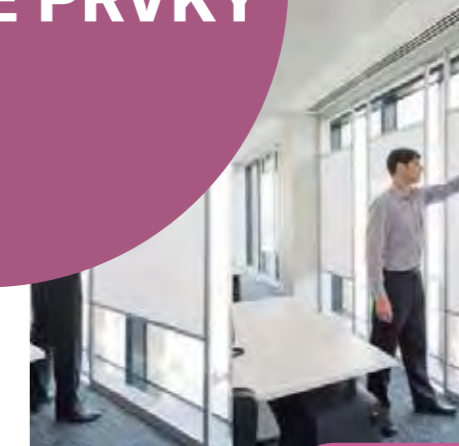


OSVĚTLENÍ

ZÁVĚSY



ZÁVĚSNÉ PRVKY

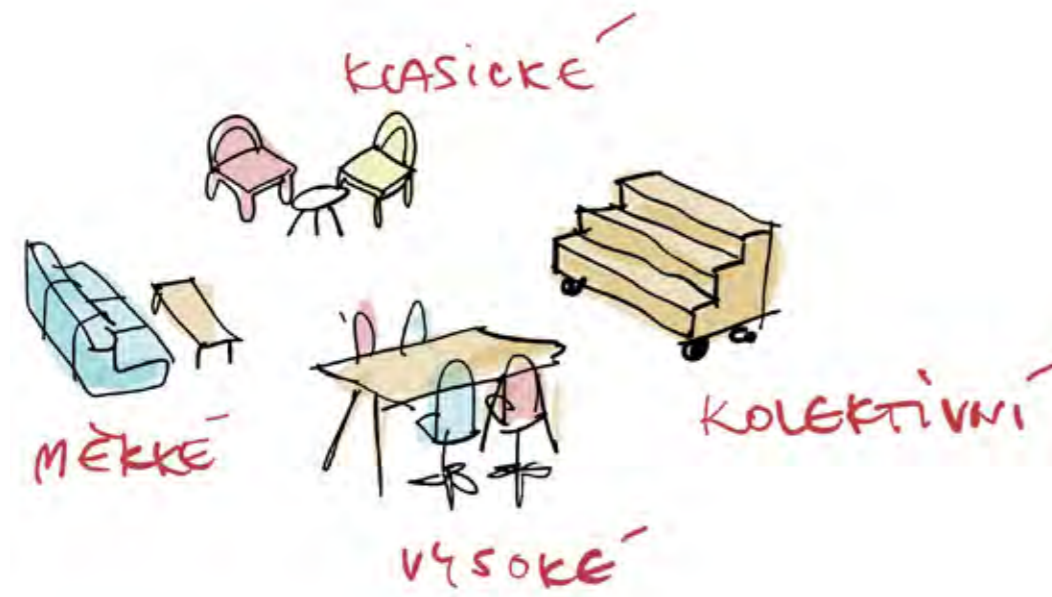


STOLY

POPISOVACÍ
TABULE



IDEA FAIR



SEDAČÍ
SCHŮZKY



PUFY, ŽIDLE,
STOLY



MOBILNÍ PRVKY

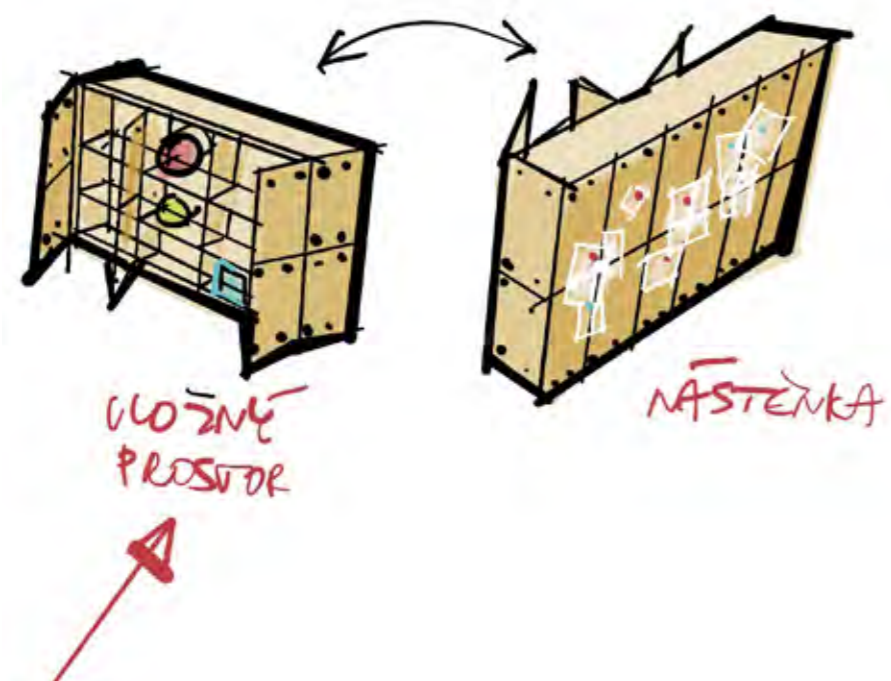


NÁBYTEK

POJÍZDNÉ
BUDKY



IDEA FAIR



OPLÁŠTĚNÍ
"STÁNKŮ"



PODIUM



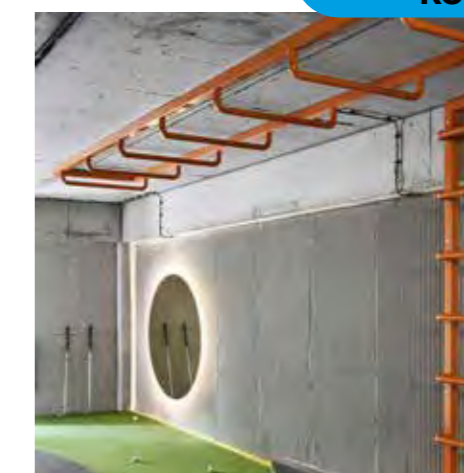
DETAILY PRVKŮ



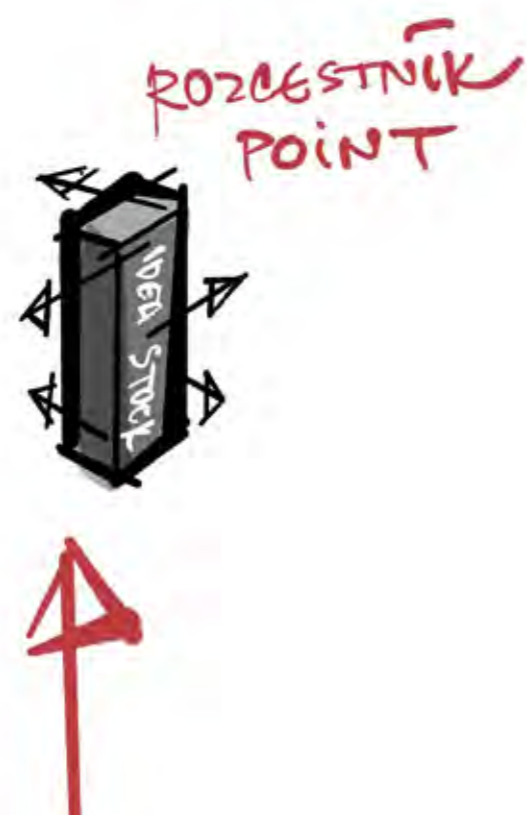
BEDÝNKY



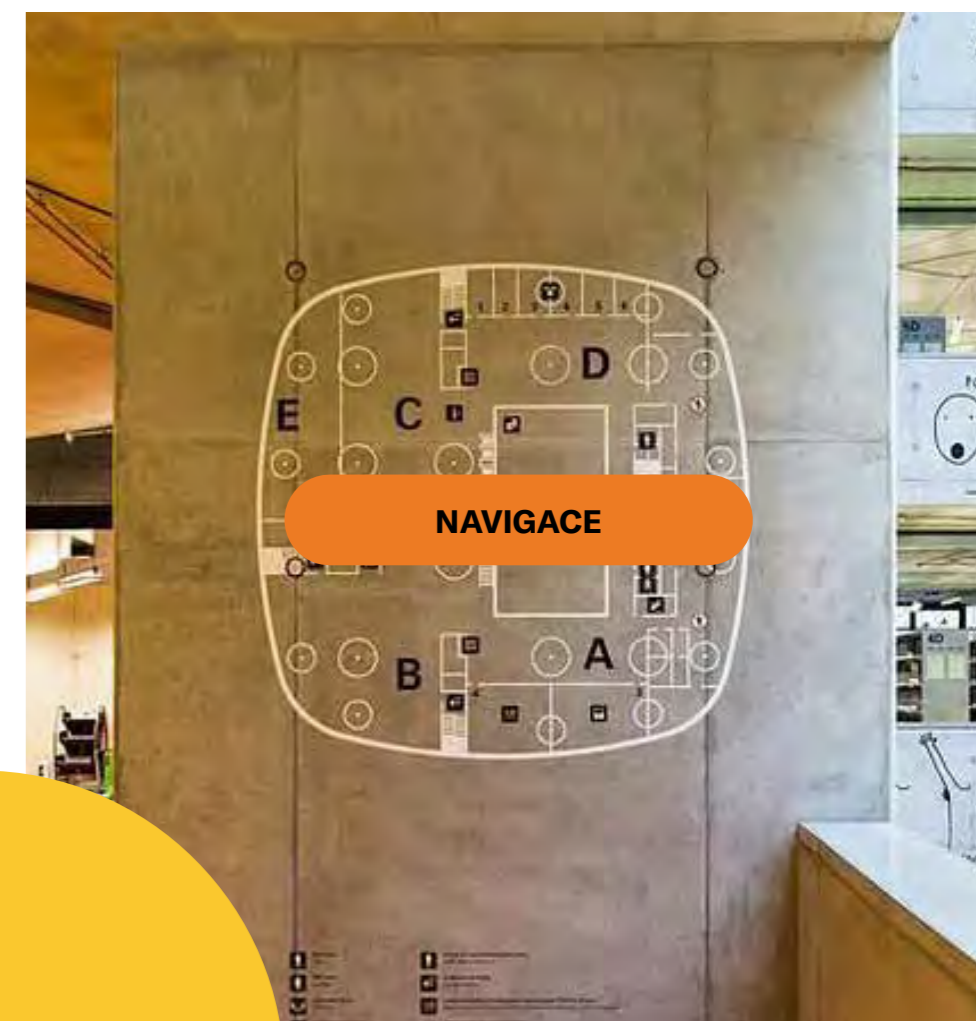
VYUŽITÍ OCELOVÉ
KONSTRUKCE



IDEA FAIR



VŠE

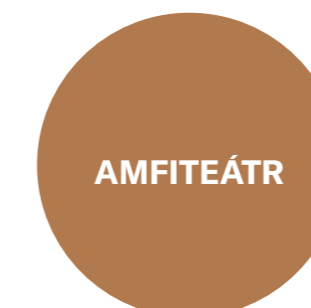
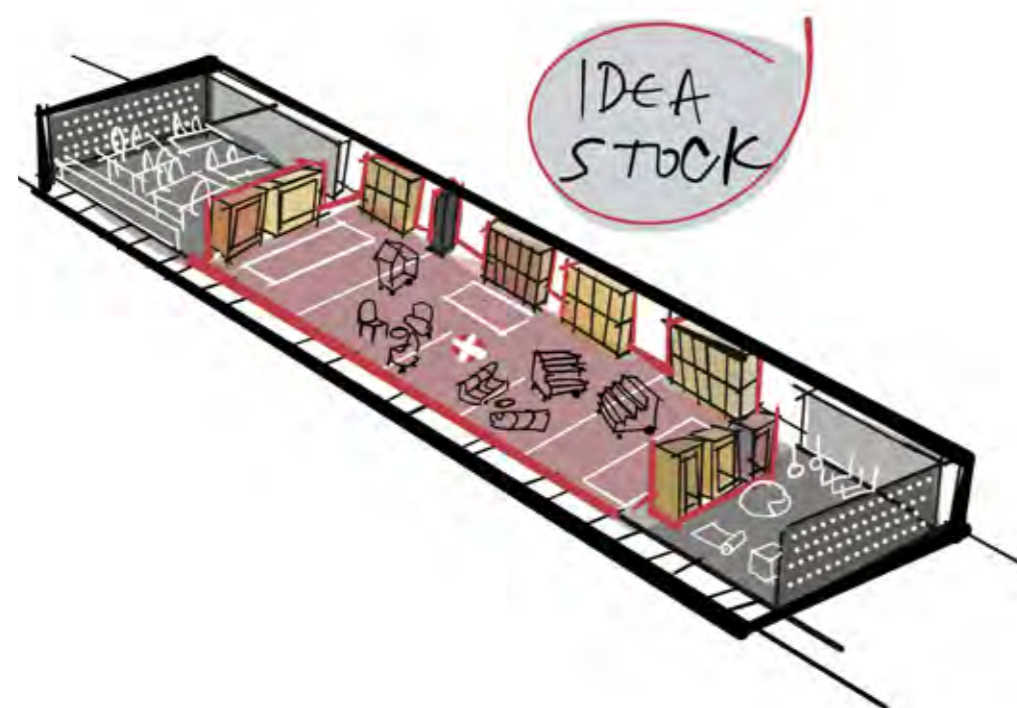


GRAFIKA PRVKŮ



IDEA IDEA STOCK

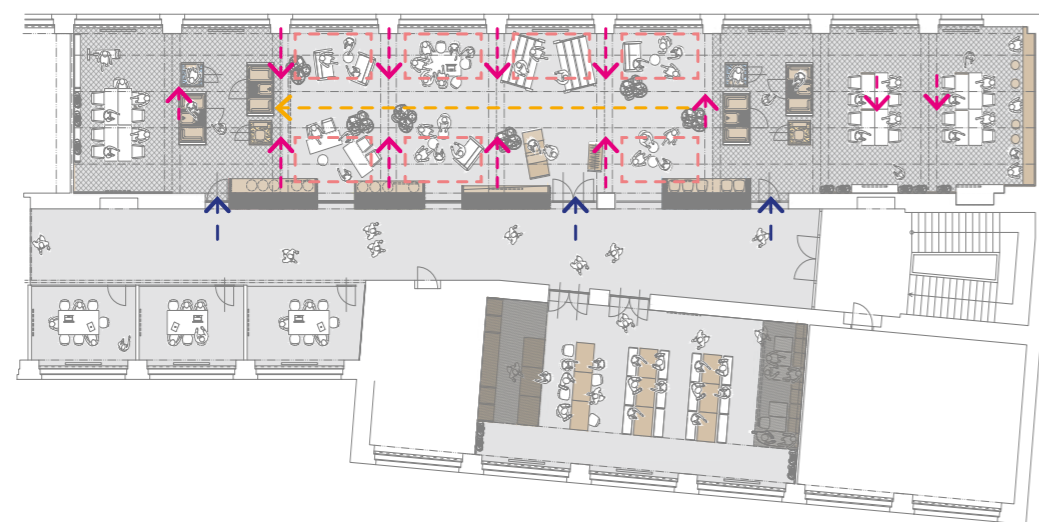
IDEA FAIR





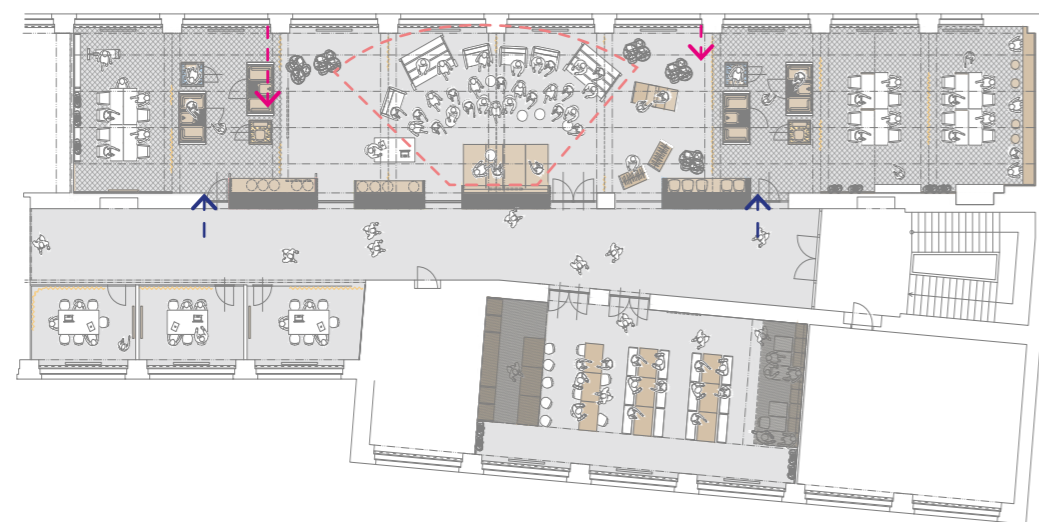
IDEA FAIR

BĚŽNÝ PROVOZ
"KÓJE"

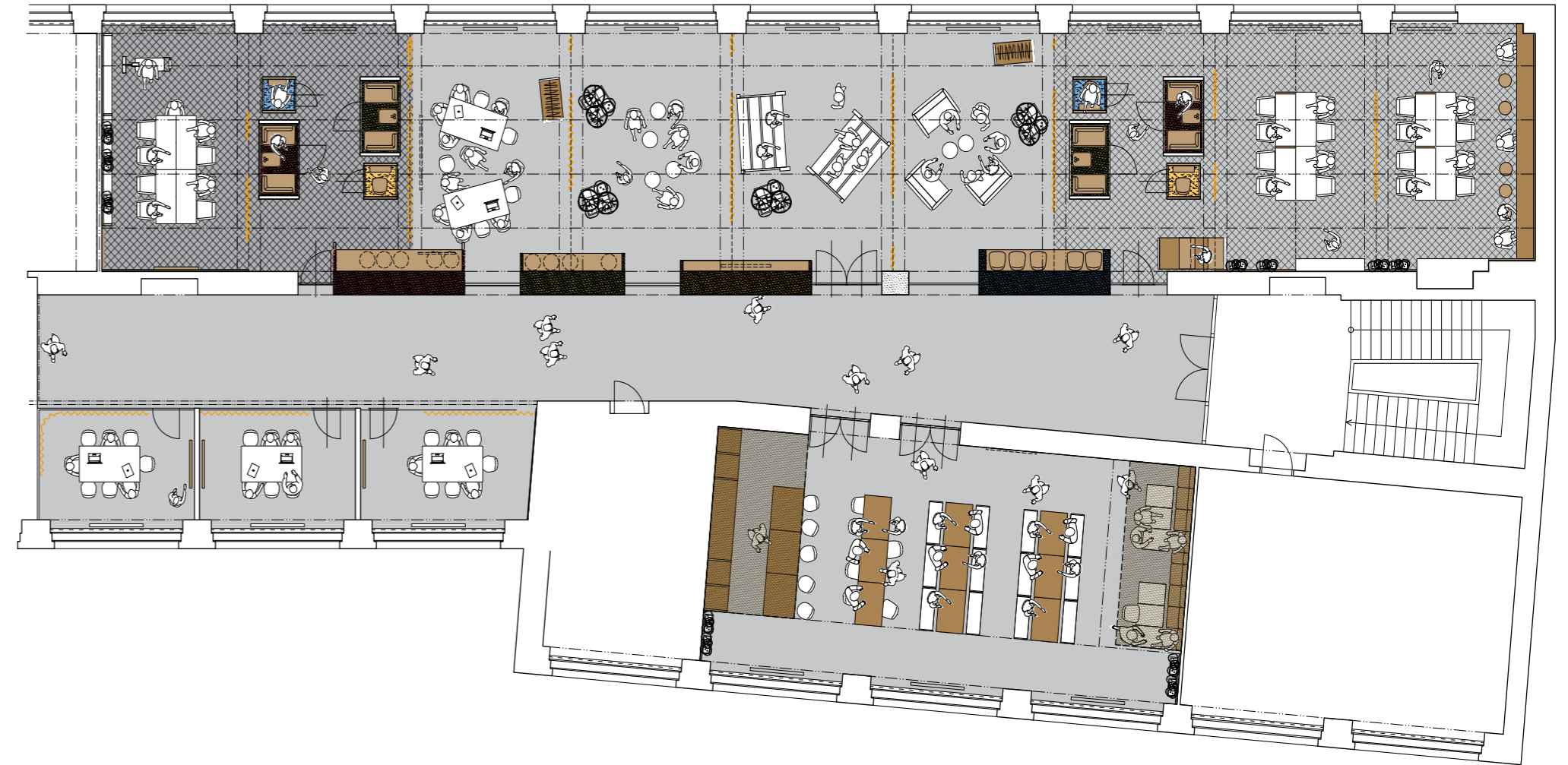
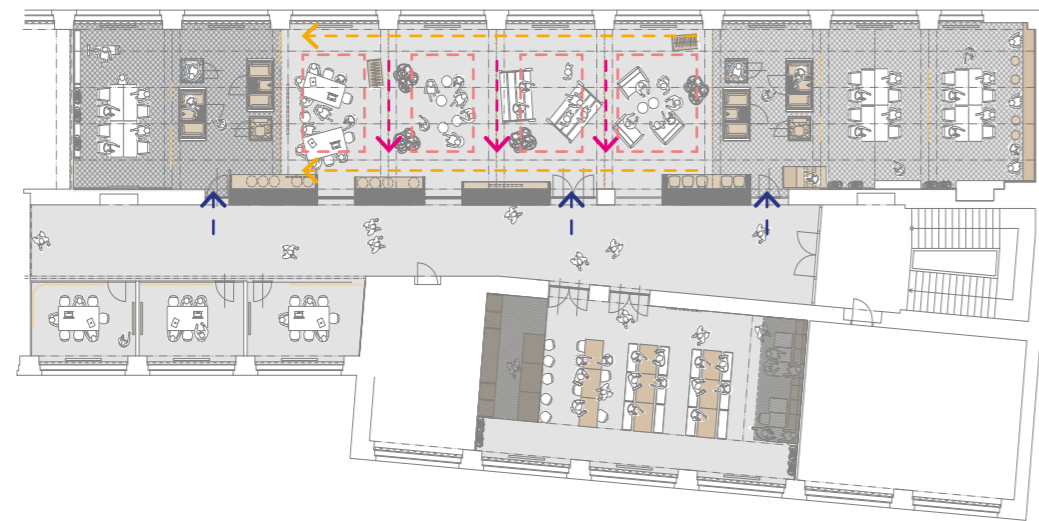


IDEA FAIR

AMFITEÁTR

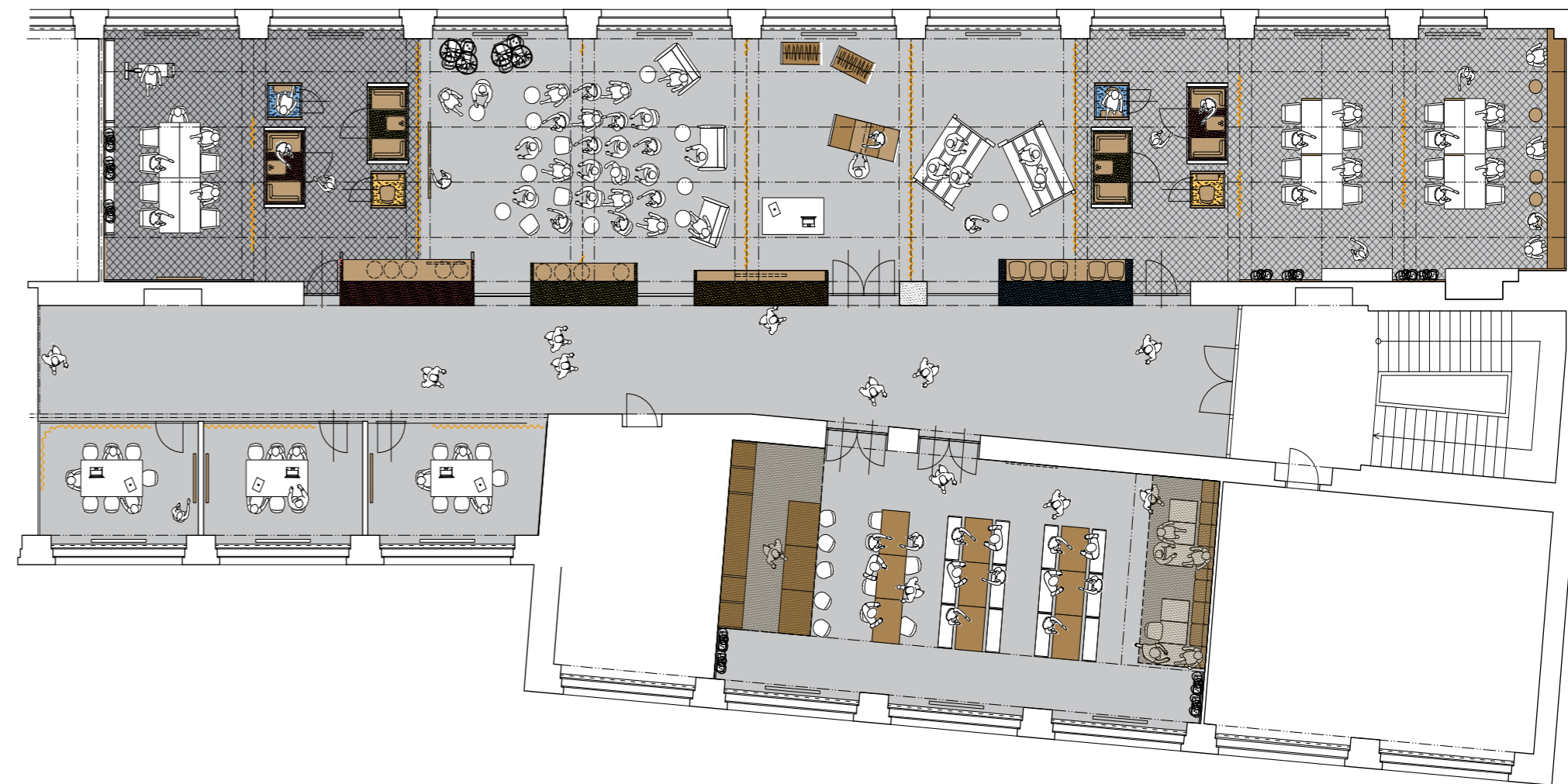
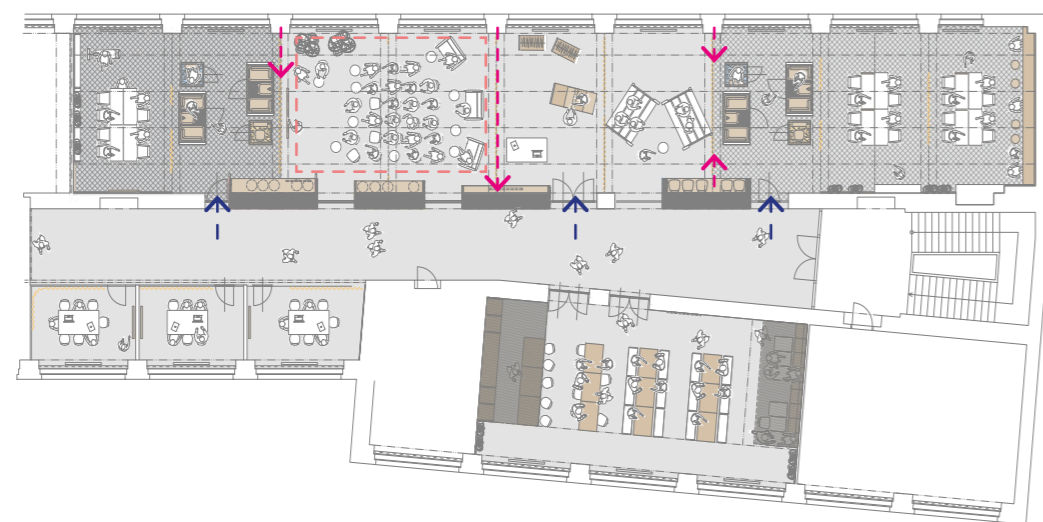


IDEA FAIR



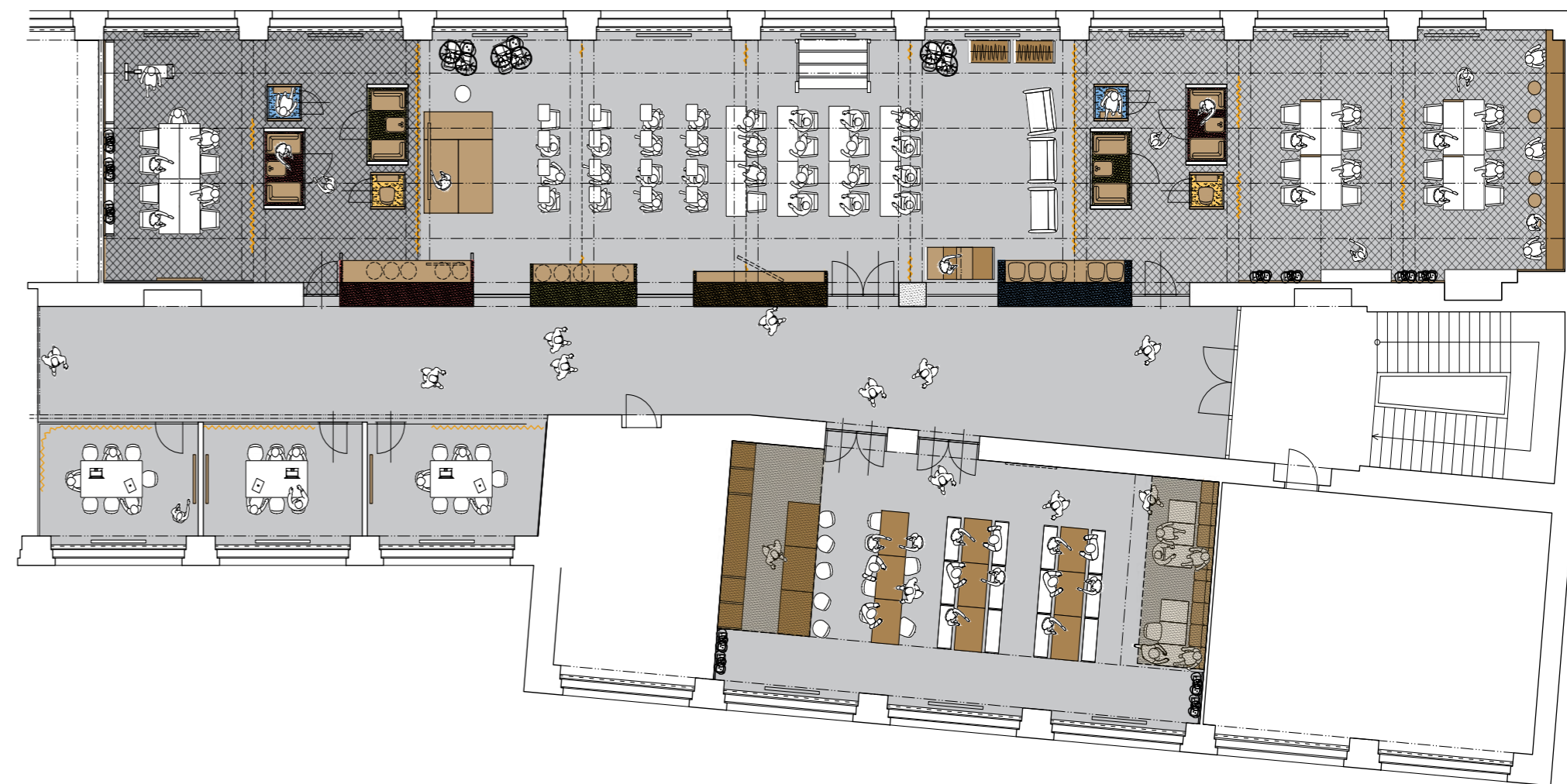
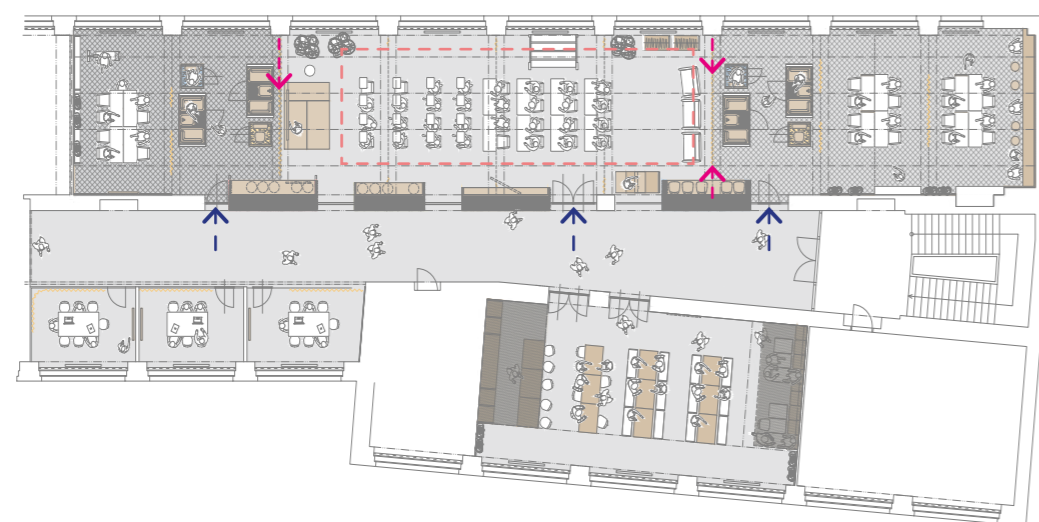
IDEA FAIR

PŘEDNÁŠKA

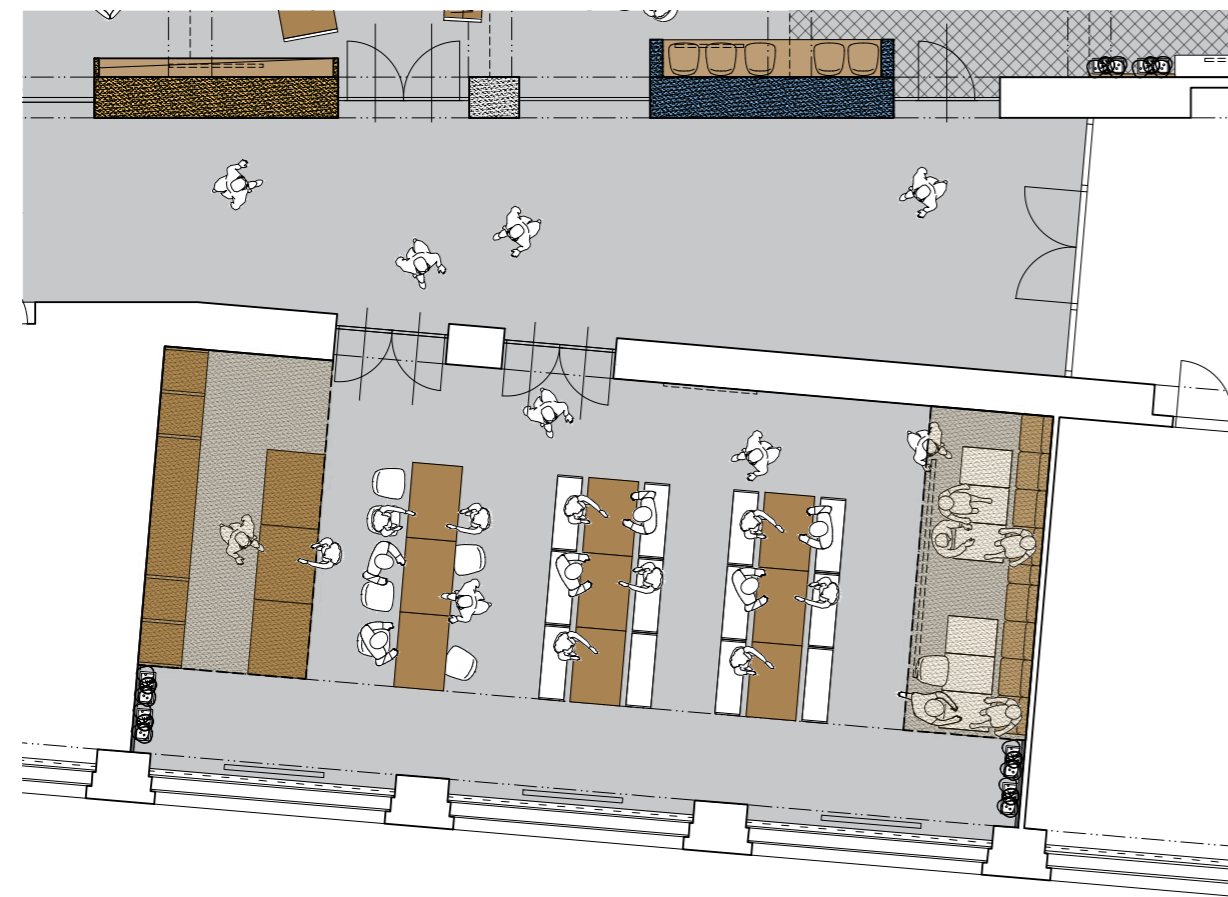


IDEA FAIR

ŠKOLENÍ



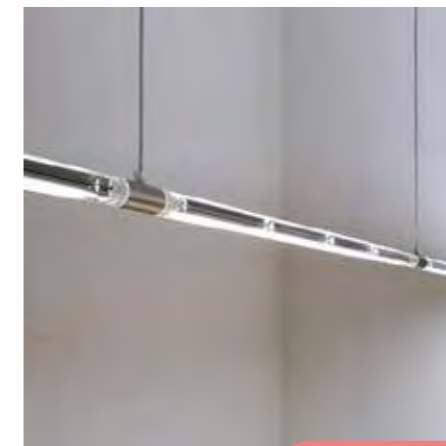
IDEA FAIR



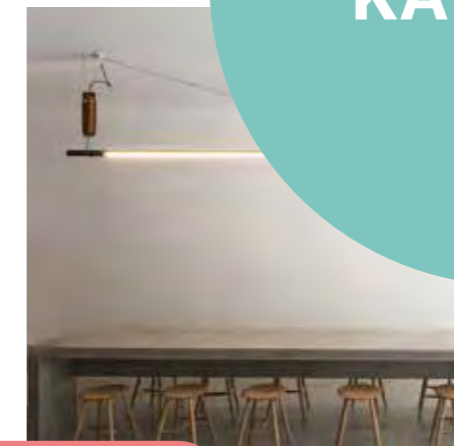
JÍDELNÍ LAVICE



TRAPÉZOVÝ PLECH



SVÍTIDLA



BEDÝNKY













IDEA
FAIR

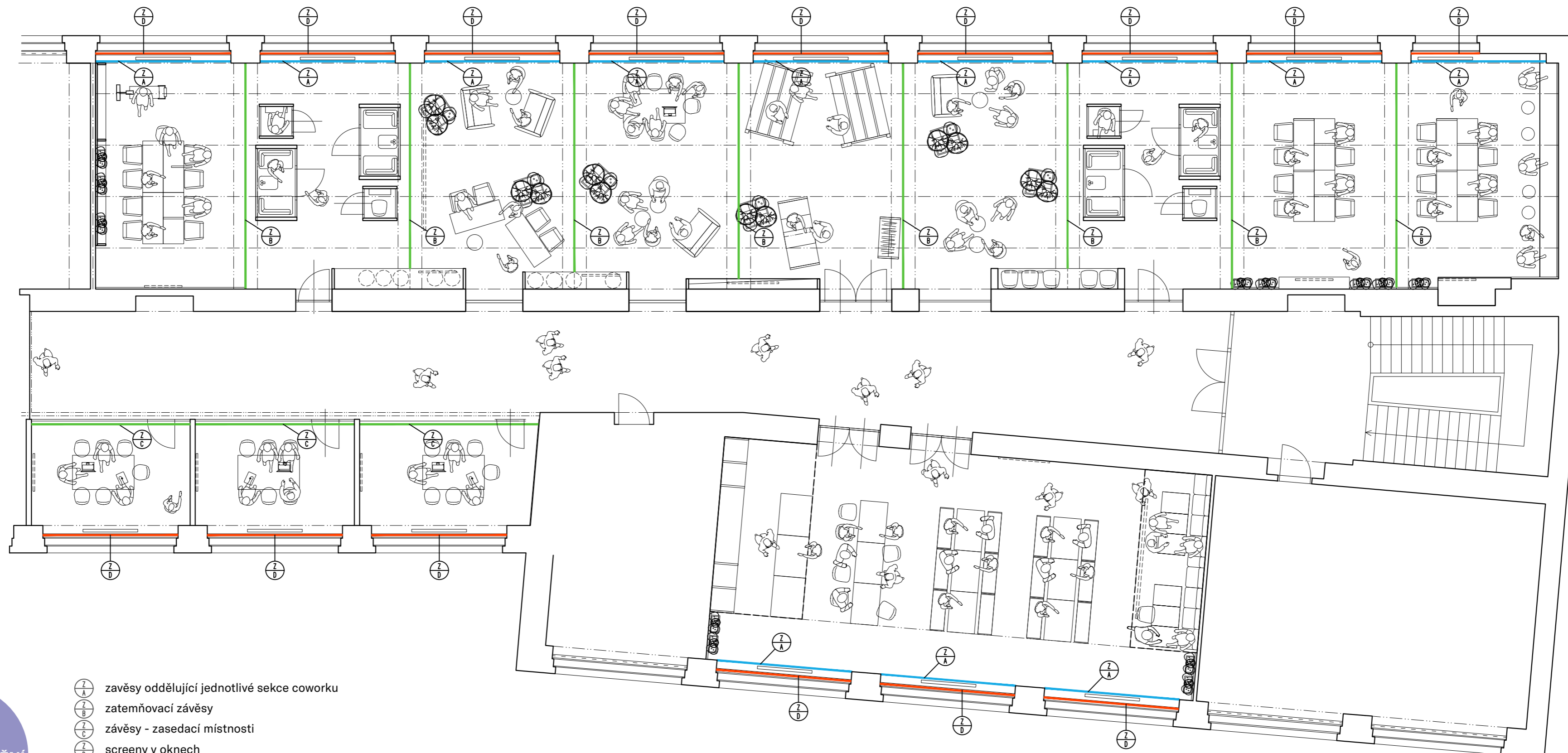
VŠE



VŠE



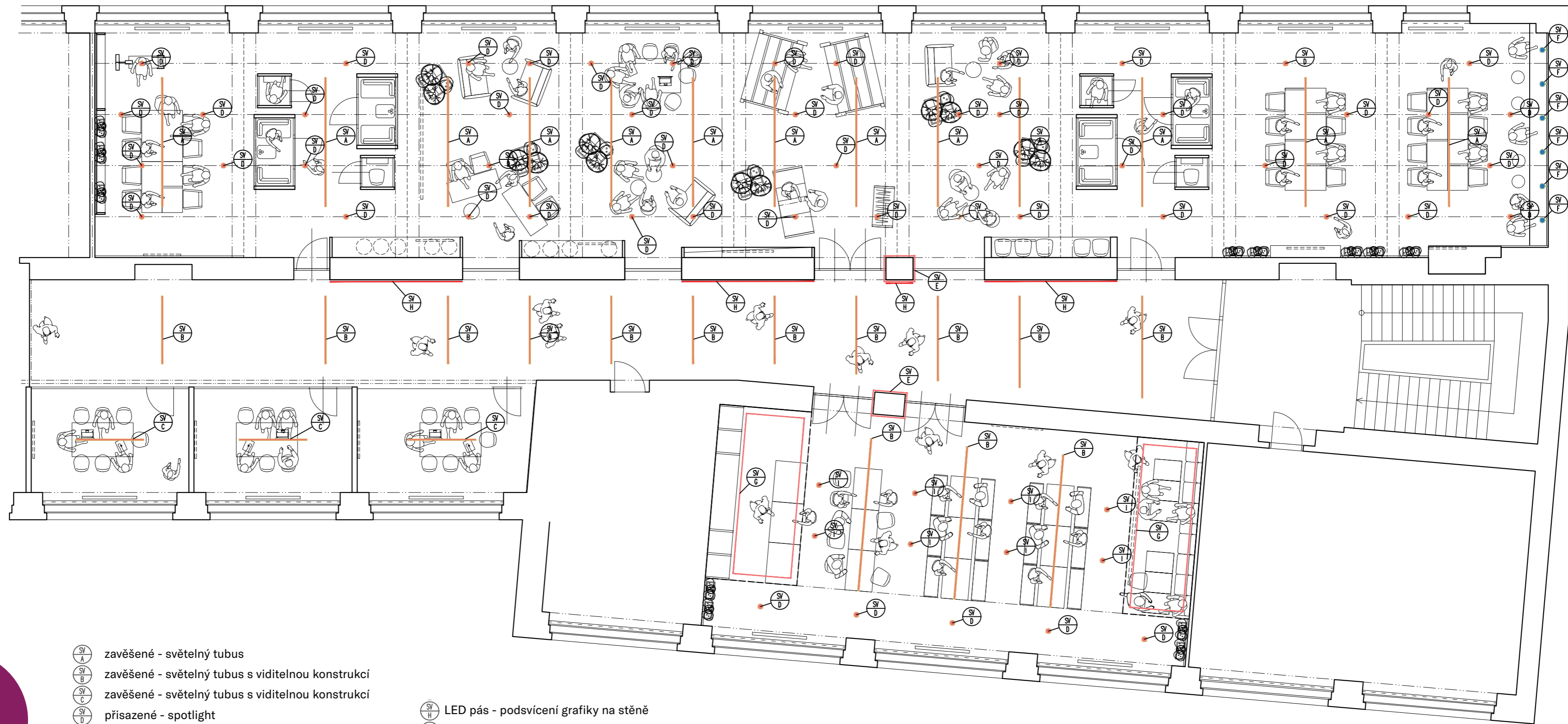
- AKU
A zavěšené akustické desky mezi pruty příhrady (nad světelnými tubusy)
- AKU
B polstrování vnitřku sestav - shodná barevnost s danou sestavou
- AKU
C obklad akustickými obklady - viditelné kotvení
- AKU
D zavěšené akustické desky mezi světelnými tubusy











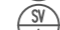
ZÁVĚSY / STÍNĚNÍ

- ⊘ Z A závěsy oddělující jednotlivé sekce coworku
- ⊘ Z B zatemňovací závěsy
- ⊘ Z C závěsy - zasedací místnosti
- ⊘ Z D screeny v oknech

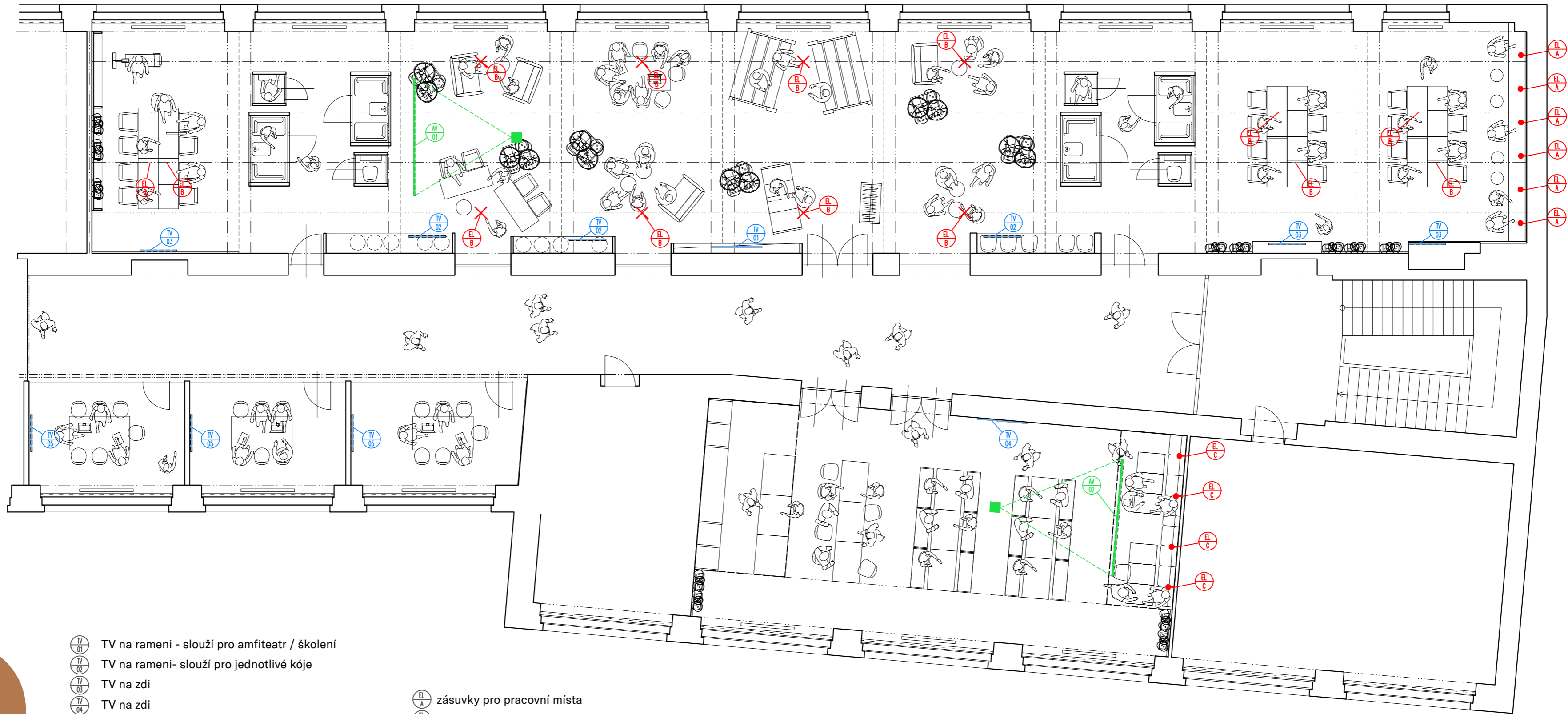
SVÍTIDLA



-  zavěšené - světelný tubus
-  zavěšené - světelný tubus s viditelnou konstrukcí
-  zavěšené - světelný tubus s viditelnou konstrukcí
-  přisazené - spotlight
-  neonový pás
-  přisazené - nástěnné lampičky
-  LED pás

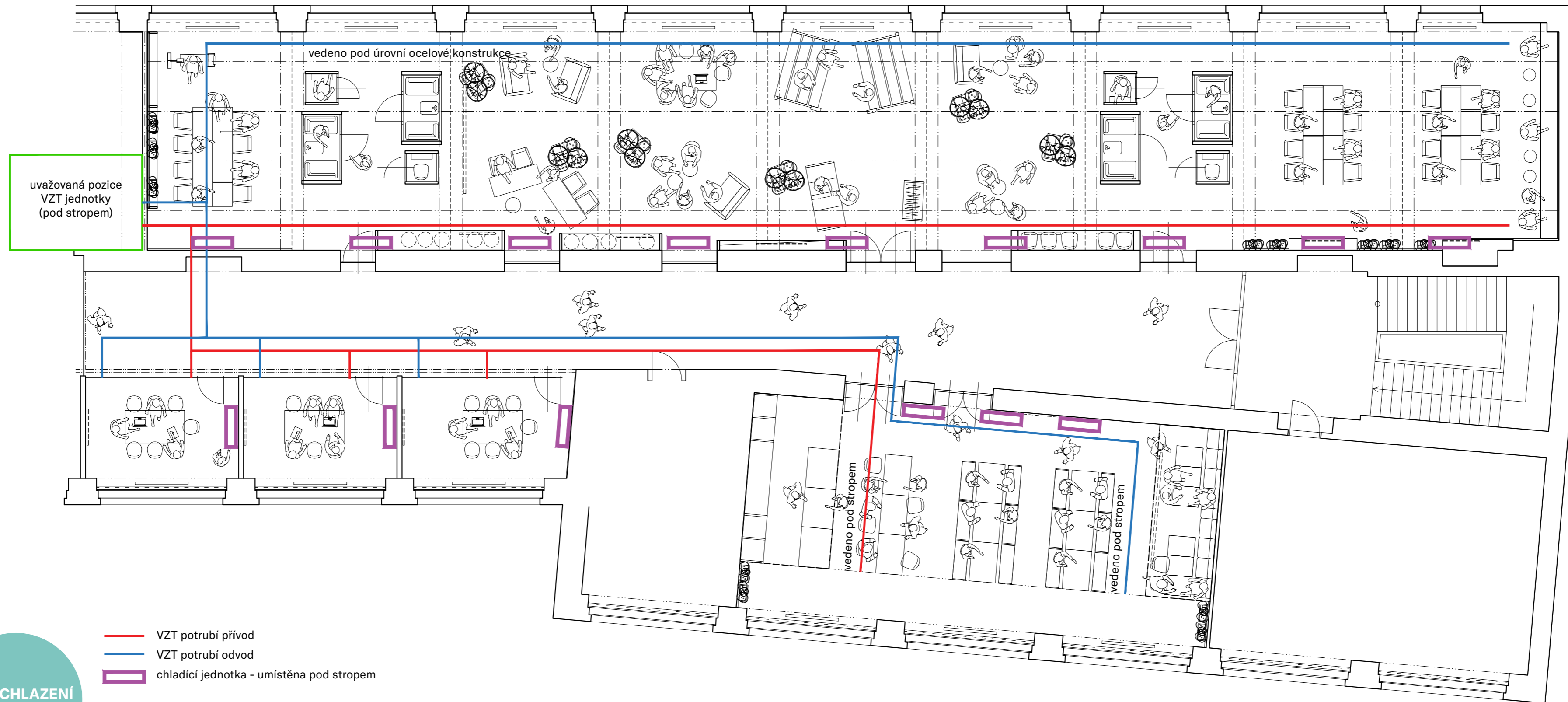
-  LED pás - podsvícení grafiky na stěně
-  zapuštěné svítidlo v akustické kazetě

ELEKTRO



- TV 01 TV na rameni - slouží pro amfiteatr / školení
- TV 02 TV na rameni- slouží pro jednotlivé kóje
- TV 03 TV na zdi
- TV 04 TV na zdi
- TV 05 TV na zdi - zasedací místnosti
- AV 01 projektor + plátno (svinutí s roviny příhrady)
- AV 02 projektor + plátno (svinutí z pohledu)

- EL A zásuvky pro pracovní místa
- EL B samonavíjecí prodlužovací kabel (buben) - umístěn bude v blízkosti silové stropní zásuvky
- EL C zásuvky za lavici



uvažovaná pozice
VZT jednotky
(pod stropem)

vedeno pod úrovní ocelové konstrukce

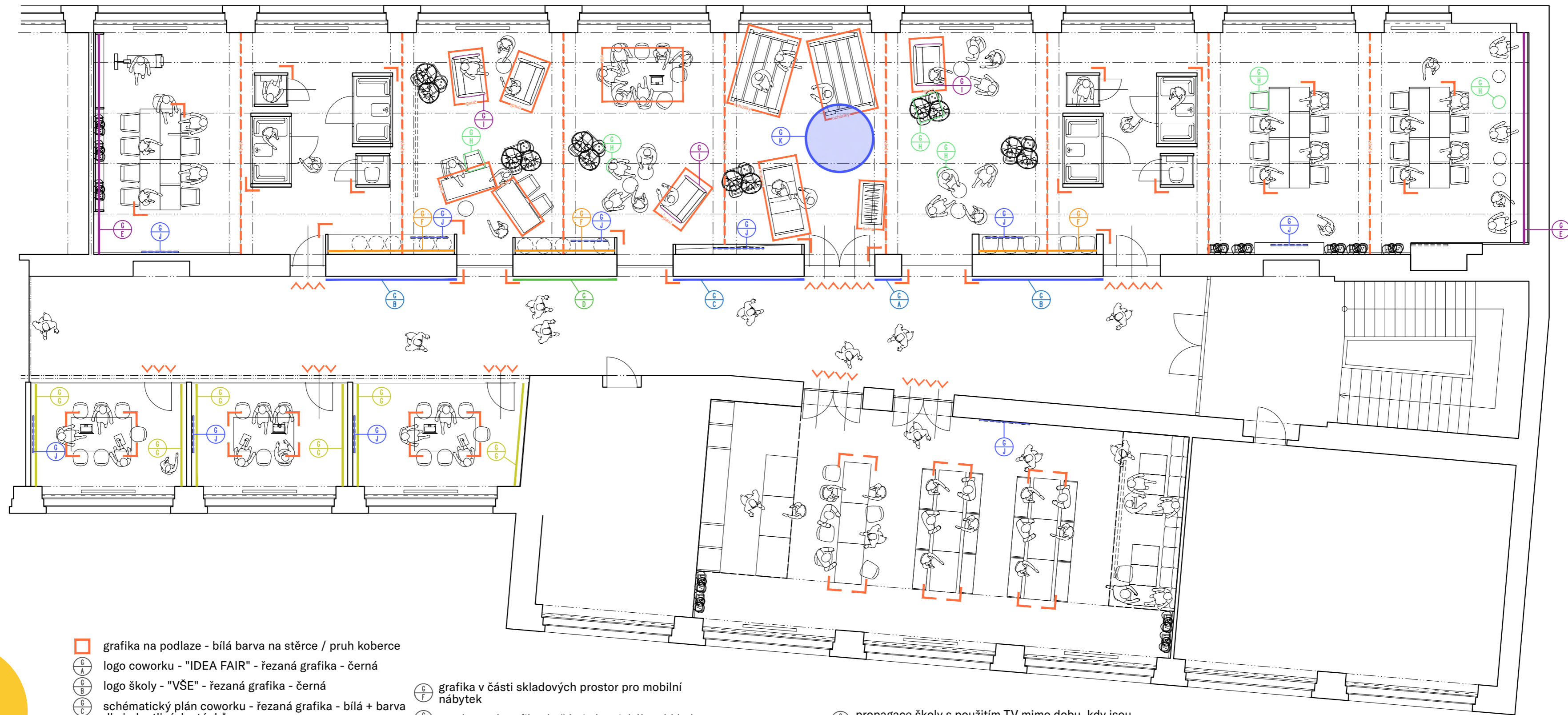
vedeno pod stropem

vedeno pod stropem

VZT / CHLAZENÍ
SCHÉMA

- VZT potrubí přívod
- VZT potrubí odvod
- chladicí jednotka - umístěna pod stropem

GRAFIKA



- grafika na podlaze - bílá barva na stěrcce / pruh koberce
- G
A logo coworku - "IDEA FAIR" - řezaná grafika - černá
- G
B logo školy - "VŠE" - řezaná grafika - černá
- G
C schématický plán coworku - řezaná grafika - bílá + barva dle jednotlivých stánků
- G
D gravírovaná grafika do části plechového obkladu
- G
E frézovaná grafika do části dřevěného obkladu

- G
F grafika v části skladových prostor pro mobilní nábytek
- G
G gravírovaná grafika do části akustického obkladu
- G
H označení nábytku "cenovkami"
- G
I vyšité loga školy do pohovek

- G
J propagace školy s použitím TV mimo dobu, kdy jsou využívány uživateli
- G
K logo školy - "VŠE" - bílá barva ve stěrcce - v ose hlavního vstupu do coworku



označení nábytku "cenovkami"



vyšité loga školy do pohovek



GRAFIKA

IDEA
IDEA
FAIR



Reakt::r